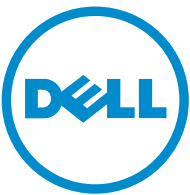



Inspiron 17 5000 Series


دليل الخدمة




طراز الكمبيوتر: Inspiron 17-5758
النموذج الرقمي: P28E
البيع الرقمي: P28E001

الملاحظات والتنبيهات والتحذيرات

 ملاحظة: تشير كلمة "ملاحظة" إلى المعلومات المهمة التي تساعدك على تحقيق أقصى استفادة من الكمبيوتر.

 تنبيه: تشير كلمة "تنبيه" إما إلى احتمال حدوث تلف بالاصحرة أو فقدان للبيانات، كما تملك بكيفية تجنب المشكلة.

 تحذير: تشير كلمة "تحذير" إلى احتمال حدوث ضرر بالملكات أو التعرض لإصابة جسدية أو الوفاة.

حقوق الطبع والنشر © لعام 2015 لشركة Dell Inc. جميع الحقوق محفوظة. هذا المنتج محمي بموجب حقوق الطبع والنشر وحقوق الملكية الفكرية الأمريكية والدولية . Dell™ وشعار Dell هما علامتان تجاريتان لشركة Dell Inc. في الولايات المتحدة و/أو نطاقات الاختصاص الأخرى. وكل العلامات والأسماء التجارية الأخرى الواردة هنا قد تكون علامات تجارية تخص الشركات ذات الصلة المألوفة لها.

03-2015

مراجعة A00

جدول المحتويات

10	قبل العمل داخل الكمبيوتر
10	قبل البدء
10	تعليقات السلامة
11	الادوات الموصى باستخدامها
12	بعد العمل داخل الكمبيوتر
13	إخراج البطارية
13	الإجراء
14	إعادة وضع البطارية
14	الإجراء
15	إزالة غطاء القاعدة
15	المطلبات الانسائية
15	الإجراء
16	إعادة وضع غطاء القاعدة
16	الإجراء
16	المطلبات التالية
17	إزالة محرك الأقراص الثابتة
17	المطلبات الانسائية
17	الإجراء
20	إعادة وضع محرك الأقراص الثابتة
20	الإجراء
20	المطلبات التالية

21 إزالة وحدات الذاكرة.

21 المتطلبات الانسانية.

21 الاجراء.

22 إعادة وضع وحدات الذاكرة.

22 الاجراء.

23 المتطلبات التالية.

24 إزالة البطاقة اللاسلكية.

24 المتطلبات الانسانية.

24 الاجراء.

26 إعادة تركيب البطاقة اللاسلكية.

26 الاجراء.

26 المتطلبات التالية.

27 إزالة البطارية الخلوية المصغرة.

27 المتطلبات الانسانية.

27 الاجراء.

28 إعادة تركيب البطارية الخلوية المصغرة.

28 الاجراء.

28 المتطلبات التالية.

29 إزالة لوحة المفاتيح.

29 المتطلبات الانسانية.

29 الاجراء.

32 إعادة وضع لوحة المفاتيح.

32 الاجراء.

32 المتطلبات التالية.

33 إزالة محرك القرص الضوئي.

33 المتطلبات الانسائية.

33 الاجراء.

36 إعادة تركيب محرك الاقراص الضوئية.

36 الاجراء.

36 المتطلبات التالية.

37 إزالة قاعدة الكمبيوتر.

37 المتطلبات الانسائية.

37 الاجراء.

42 إعادة وضع قاعدة الكمبيوتر.

42 الاجراء.

42 المتطلبات التالية.

43 إزالة مكبرات الصوت.

43 المتطلبات الانسائية.

43 الاجراء.

45 إعادة وضع مكبرات الصوت.

45 الاجراء.

45 المتطلبات التالية.

46 إزالة موزع محرك الاقراص الضوئية.

46 المتطلبات الانسائية.

46 الاجراء.

48 إعادة وضع موزع محرك الاقراص الضوئية.

48 الاجراء.

48 المتطلبات التالية.

49	إزالة لوحة I/O (الإدخال/الإخراج)
49	المطلبات الانسانية.
49	الاجراء.
51	إعادة وضع لوحة الإدخال/الإخراج
51	الاجراء.
51	المطلبات التالية.
52	إزالة مجموعة المشتت الحراري
52	المطلبات الانسانية.
52	الاجراء (بطاقة رسومات منفصلة).
53	الاجراء (بطاقة رسومات مدمجة).
55	إعادة وضع مجموعة المشتت الحراري
55	الاجراء.
55	المطلبات التالية.
56	إزالة لوحة النظام
56	المطلبات الانسانية.
56	الاجراء.
61	إعادة تركيب لوحة النظام
61	الاجراء.
61	المطلبات التالية.
63	إزالة لوحة موصل البطارية
63	المطلبات الانسانية.
63	الاجراء.
65	إعادة وضع لوحة موصل البطارية
65	الاجراء.
65	المطلبات التالية.

66 إزالة منفذ محامى التيار.

66 المتطلبات الانشائية.

66 الاجراء.

68 إعادة وضع منفذ محامى التيار.

68 الاجراء.

68 المتطلبات التالية.

69 إزالة مجموعة الشاشة.

69 المتطلبات الانشائية.

69 الاجراء.

72 إعادة وضع مجموعة الشاشة.

72 الاجراء.

72 المتطلبات التالية.

73 إزالة لوحة زر التشغيل.

73 المتطلبات الانشائية.

73 الاجراء.

75 إعادة تركيب لوحة زر التشغيل.

75 الاجراء.

75 المتطلبات التالية.

76 إزالة مجموعة مسند راحة اليد.

76 المتطلبات الانشائية.

76 الاجراء.

78 إعادة تركيب مجموعة مسند راحة اليد.

78 الاجراء.

78 المتطلبات التالية.

79 إزالة إطار الشاشة

79 المتطلبات الانسائية.

79 الاجراء.

81 إعادة وضع إطار الشاشة

81 الاجراء.

81 المتطلبات التالية.

82 إزالة لوحة الشاشة

82 المتطلبات الانسائية.

82 الاجراء.

86 إعادة وضع لوحة الشاشة

86 الاجراء.

86 المتطلبات التالية.

87 إزالة مفصلات الشاشة

87 المتطلبات الانسائية.

87 الاجراء.

89 إعادة وضع مفصلات الشاشة

89 الاجراء.

89 المتطلبات التالية.

90 إزالة الكاميرا

90 المتطلبات الانسائية.

90 الاجراء.

92 إعادة وضع الكاميرا

92 الاجراء.

92 المتطلبات التالية.

93	إزالة كبل الشاشة
93	المطلبات الانسابية
93	الاجراء
95	إعادة وضع كبل الشاشة
95	الاجراء
95	المطلبات التالية
96	إزالة الغطاء الخلفي للشاشة ومجموعة الهوائي
96	المطلبات الانسابية
96	الاجراء
98	إعادة وضع الغطاء الخلفي للشاشة ومجموعة الهوائي
98	الاجراء
98	المطلبات التالية
99	تحديث نظام الإدخال والإخراج الانسابي (BIOS)
100	الحصول على التعليمات والاتصال بشركة Dell
100	موارد المساعدة الذاتية
100	الاتصال بشركة Dell

قبل العمل داخل الكمبيوتر

تنبيه: لتجنب إتلاف المكونات والبطاقات، تعامل معها من الحواف وتجنب لمس المسامير والملاصقات.




ملاحظة: قد تختلف الصور الموجودة في هذا المستند عن الكمبيوتر وذلك حسب التكوين الذي طلبته.



قبل البدء

1 احفظ جميع الملفات المفتوحة وأغلقها وقم بإلغاء جميع التطبيقات المفتوحة.

2 قم بإيقاف تشغيل الكمبيوتر.

– Windows 8.1: في شاشة **Start** (إيقاف)، انقر أو اضغط على رمز التيار  → **Shut down** (إيقاف التشغيل).

– Windows 7: انقر أو اضغط على **Start** (إيقاف) → **Shut down** (إيقاف التشغيل).

ملاحظة: إذا كنت تستخدم نظام تشغيل آخر، فانظر مستندات نظام التشغيل لديك لمعرفة تعليمات إيقاف التشغيل.



3 قم بفصل الكمبيوتر وكافة الأجهزة المتصلة به من مأخذ التيار الكهربائي الخاصة بهم.

4 افصل كل الكابلات مثل كابلات الهاتف وكابلات الشبكة وما إلى ذلك من جهاز الكمبيوتر.

5 افصل كل الأجهزة والملحقات الطرفية المتصلة، مثل لوحات المفاتيح والموس والشاشات وما إلى ذلك من جهاز الكمبيوتر.

6 قم بإزالة أي بطاقة وسائط وأي أقراص ضوئية من الكمبيوتر، إن وجدت.

تعليمات السلامة

استمع بتوجيهات السلامة التالية لمساعدتك على حماية الكمبيوتر من أي تلف محتمل، وللمساعدة كذلك على ضمان سلامتك الشخصية.

تحذير: قبل العمل داخل الكمبيوتر، اقرأ معلومات الأمان المرفقة التي تم وضعها مع الكمبيوتر. للتعرف على المعلومات الإضافية الخاصة بأفضل ممارسات الأمان، راجع الصفحة الرئيسية الخاصة بـ "التوافق التنظيمي" من خلال dell.com/regulatory_compliance.



تحذير: افصل كل مصادر التيار قبل فتح غطاء الكمبيوتر أو اللوحات. بعد الانتهاء من العمل داخل الكمبيوتر، أعد تركيب كل الاغطية واللوحات والمسامير قبل توصيل مصدر التيار.



تنبيه: لتجنب إتلاف جهاز الكمبيوتر، تأكد من أن سطح العمل مستويًا ونظيفًا.



تنبيه: لتجنب إتلاف المكونات والبطاقات، تعامل معها من الحواف وتجنب لمس المسامير والملاصقات.



تنبيه: ليس عليك سوى استكشاف الاعتناء واصلاحها والقيام بعمليات الإصلاح المصحح بها أو التي يتم توجيهك إليها من خلال فريق المساعدة الفني من Dell. حيث أن التلف الناتج من إجراء هذه الخدمة غير المحول من Dell لا يغطيه الضمان. راجع إرشادات السلامة التي يتم إرفاقها مع المنتج أو على موقع dell.com/regulatory_compliance.



تنبية: قبل لمس أي شيء داخل الكمبيوتر، قم بتأريض نفسك بواسطة لمس سطح معدني غير مطلي، مثل السطح المعدني الموجود في الجزء الخلفي من الكمبيوتر. أثناء العمل، المس سطح معدني غير مطلي بشكل دوري لتفريغ الكهرباء الساكنة والتي قد تتلف المكونات الداخلية للكمبيوتر.



تنبية: عند فصل كبل، اسحب الموصل الخاص به أو عروة السحب، وليس الكبل نفسه. بعض الكبلات تشتمل على موصلات مزودة بعروات قفل أو مسامير إبهام يجب فكها قبل فصل الكبل. عند فصل الكبلات، حافظ على محاذاها بالتساوي لتجنب تني أي مسامير موصلات. عند توصيل الكبلات، تأكد أن المنافذ والموصلات تم توجيهها ومحاذاها بشكل صحيح.



تنبية: لفصل كبل الشبكة، قم أولاً بفصل الكبل عن الكمبيوتر، ثم افصله عن الجهاز المتصل بالشبكة.



تنبية: اضغط على أي بطاقات مُركبة وأخرها من قارئ بطاقات الوسائط.



الأدوات الموصى باستخدامها

قد تحتاج الإجراءات الواردة في هذا المستند إلى وجود الأدوات التالية:

- مفك فيليبس
- مضطاط بلاستيكي

بعد العمل داخل الكمبيوتر

تنبيه: قد يؤدي ترك المسامير المتناثرة أو المفكوك داخل الكمبيوتر إلى إلحاق الضرر بالكمبيوتر بشدة.



- 1 تم إعادة تركيب جميع المسامير وتأكد من عدم وجود مسامير مفكوكه بداخل الكمبيوتر.
- 2 تم بتوصيل أية أجهزة خارجية أو أجهزة طرفية وكبلات تمّت بإزالتها قبل العمل في الكمبيوتر الخاص بك.
- 3 أعد وضع أي بطاقات وسائط وأقراص وأي أجزاء أخرى تمّت بإزالتها قبل العمل داخل الكمبيوتر.
- 4 صل الكمبيوتر وجميع الأجهزة المتصلة بالمنافذ الكهربائية الخاصة بها.
- 5 تم بتشغيل الكمبيوتر.

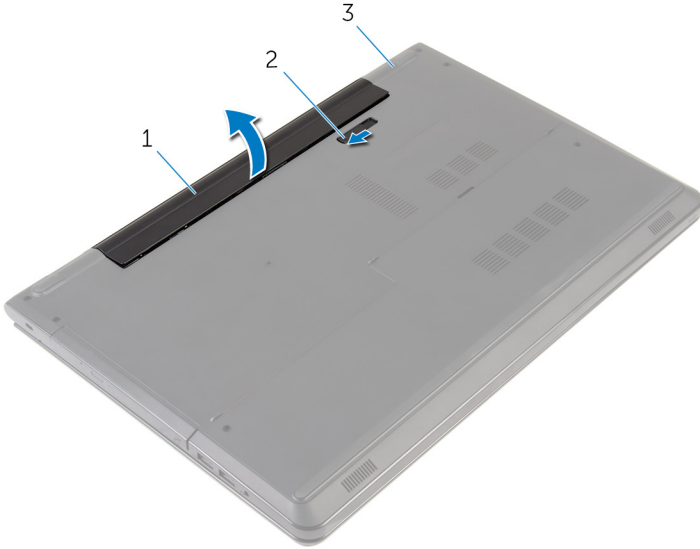
إخراج البطارية

تحذير: قبل العمل داخل الكمبيوتر، اقرأ معلومات الأمان التي تم إرفاقها مع الكمبيوتر، واتبع الخطوات الواردة في **قبل العمل داخل الكمبيوتر**. بعد العمل داخل الكمبيوتر، اتبع التعليمات الواردة في **بعد العمل داخل الكمبيوتر**. للتعرف على المعلومات الإضافية الخاصة بأفضل ممارسات الأمان، راجع الصفحة الرئيسية الخاصة بالتوافق التنظي من خلال dell.com/regulatory_compliance.



الإجراء

- 1 أغلق الشاشة واقرب الكمبيوتر رأسًا على عقب.
- 2 اسحب مزلاج تحرير البطارية إلى وضع إلغاء القفل.
- 3 ارفع البطارية بعيدًا عن قاعدة الكمبيوتر.



2 مزلاج تحرير البطارية

1 البطارية

3 قاعدة الكمبيوتر

4 اقلب الكمبيوتر وافتح الشاشة، واضغط على زر التشغيل لمدة خمس ثوانٍ لتأريض لوحة النظام.

إعادة وضع البطارية

تحذير: قبل العمل داخل الكمبيوتر، اقرأ معلومات الأمان التي تم إرفاقها مع الكمبيوتر، واتبع الخطوات الواردة في [قبل العمل داخل الكمبيوتر](#). بعد العمل داخل الكمبيوتر، اتبع التعليمات الواردة في [بعد العمل داخل الكمبيوتر](#). للتعرف على المعلومات الإضافية الخاصة بأفضل ممارسات الأمان، راجع الصفحة الرئيسية الخاصة بالتوافق التنظي من خلال [.dell.com/regulatory_compliance](https://www.dell.com/regulatory_compliance)



الإجراء

ضع البطارية في الحاوية ثم اضغط عليها لتثبيتها في مكانها.

إزالة غطاء القاعدة

تحذير: قبل العمل داخل الكمبيوتر، اقرأ معلومات الأمان التي تم إرفاقها مع الكمبيوتر، واتبع الخطوات الواردة في **قبل العمل داخل الكمبيوتر**. بعد العمل داخل الكمبيوتر، اتبع التعليمات الواردة في **بعد العمل داخل الكمبيوتر**. للتعرف على المعلومات الإضافية الخاصة بأفضل ممارسات الأمان، راجع الصفحة الرئيسية الخاصة بالتوافق التنظي من خلال dell.com/regulatory_compliance.

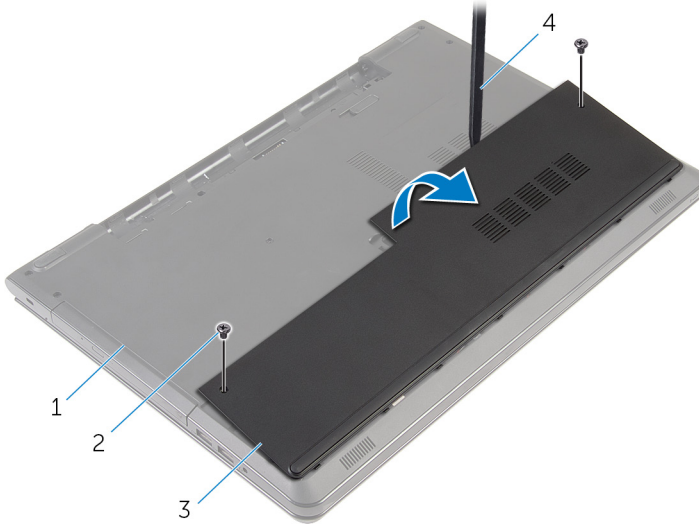


المتطلبات الأساسية

قم بإزالة البطارية.

الإجراء

- 1 أغلق الشاشة واقب الكمبيوتر رأساً على عقب.
- 2 قم بإزالة المسامير التي تثبت غطاء القاعدة في قاعدة الكمبيوتر.
- 3 باستخدام مخطاط بلاستيكي، ارفع غطاء القاعدة بداية من الحافة الداخلية إلى خارج قاعدة الكمبيوتر.



- | | |
|---|-----------------|
| 1 | قاعدة الكمبيوتر |
| 2 | المسامير (2) |
| 3 | غطاء القاعدة |
| 4 | مخطاط بلاستيكي |

إعادة وضع غطاء القاعدة

تحذير: قبل العمل داخل الكمبيوتر، اقرأ معلومات الأمان التي تم إرفاقها مع الكمبيوتر، واتبع الخطوات الواردة في [قبل العمل داخل الكمبيوتر](#). بعد العمل داخل الكمبيوتر، اتبع التعليمات الواردة في [بعد العمل داخل الكمبيوتر](#). للتعرف على المعلومات الإضافية الخاصة بأفضل ممارسات الأمان، راجع الصفحة الرئيسية الخاصة بالتوافق التنظي من خلال dell.com/regulatory_compliance.



الإجراء

- 1 قم بتحريك الالمنسة الموجودة على غطاء القاعدة إلى داخل الفتحات الموجودة في قاعدة الكمبيوتر وأدخل غطاء القاعدة في مكانه.
- 2 أعد وضع المسامير التي تثبت غطاء القاعدة في قاعدة الكمبيوتر.

المتطلبات التالية

أعد وضع [البطارية](#).

إزالة محرك الأقراص الثابتة

تحذير: قبل العمل داخل الكمبيوتر، اقرأ معلومات الأمان التي تم إرفاقها مع الكمبيوتر، واتبع الخطوات الواردة في [قبل العمل داخل الكمبيوتر](#). بعد العمل داخل الكمبيوتر، اتبع التعليمات الواردة في [بعد العمل داخل الكمبيوتر](#). للتعرف على المعلومات الإضافية الخاصة بأفضل ممارسات الأمان، راجع الصفحة الرئيسية الخاصة بالتوافق التنظي من خلال dell.com/regulatory_compliance.

تنبيه: محركات الأقراص الثابتة تكون قابلة للكسر. توخ الحذر عند التعامل مع محرك الأقراص الثابتة.

تنبيه: لتجنب فقد البيانات، لا تتم بإزالة محرك أقراص الحالة الصلبة عندما يكون الكمبيوتر في حالة سكون أو في حالة تشغيل.

المتطلبات الأساسية

1 تم بإزالة البطارية.

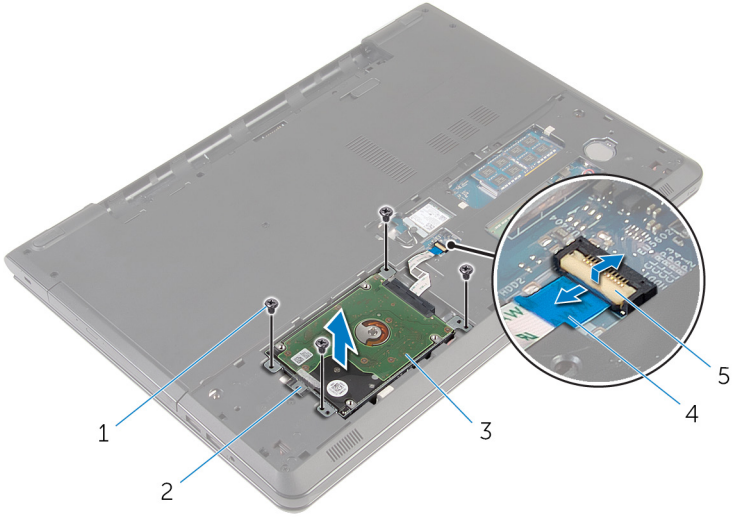
2 تم بإزالة غطاء القاعدة.

الإجراء

1 ارفع المزلاج وافصل كبل لوحة اللمس عن لوحة النظام.

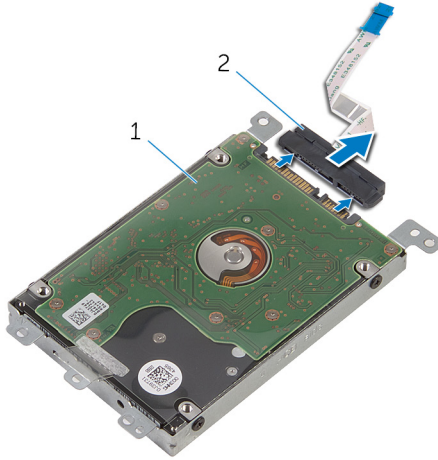
2 تم بإزالة المسامير التي تثبت مجموعة محرك الأقراص الثابتة بقاعدة الكمبيوتر.

3 باستخدام عروة السحب، ارفع مجموعة محرك الاقراص الثابتة إلى خارج قاعدة الكمبيوتر.



- | | |
|-----------------------------|---|
| المسامير اللولبية (4) | 1 |
| مجموعة محرك الاقراص الثابتة | 3 |
| المزلاج | 5 |
| لسان السحب | 2 |
| كيل محرك الاقراص الثابتة | 4 |

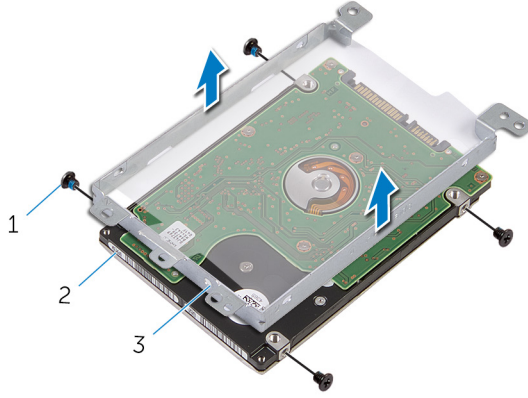
4 افصل الموزع من محرك الاقراص الثابتة.



- | | |
|-----------------------------|---|
| مجموعة محرك الاقراص الثابتة | 1 |
| الموزع | 2 |

5 ثم بفك المسامير المثبتة لدعم محرك الأقراص الثابتة بهذا المحرك.

6 ارفع حامل محرك الأقراص الثابتة بعيداً عن محرك الأقراص الثابتة.



2 محرك الأقراص الثابتة

1 المسامير اللولبية (4)

3 حامل محرك الأقراص الثابتة

إعادة وضع محرك الأقراص الثابتة

تحذير: قبل العمل داخل الكمبيوتر، اقرأ معلومات الأمان التي تم إرفاقها مع الكمبيوتر، واتبع الخطوات الواردة في [قيل العمل داخل الكمبيوتر](#). بعد العمل داخل الكمبيوتر، اتبع التعليمات الواردة في [بعد العمل داخل الكمبيوتر](#). للتعرف على المعلومات الإضافية الخاصة بأفضل ممارسات الأمان، راجع الصفحة الرئيسية الخاصة بالتوافق التنظي من خلال dell.com/regulatory_compliance.

تنبيه: محركات الأقراص الثابتة تكون قابلة للكسر. تجنب الحذر عند التعامل مع محرك الأقراص الثابتة.



الإجراء

- 1 قم بمحاذاة فتحات المسامير الموجودة في حامل محرك الأقراص الثابتة مع فتحات المسامير الموجودة في محرك الأقراص الثابتة.
- 2 أعد وضع المسامير اللولبية المثبتة لحامل محرك الأقراص الثابتة في محرك الأقراص الثابتة.
- 3 قم بتوصيل الموزع بمحرك الأقراص الثابتة.
- 4 ضع مجموعة محرك الأقراص الثابتة في قاعدة الكمبيوتر، وقم بمحاذاة فتحات المسامير الموجودة في مجموعة محرك الأقراص الثابتة مع فتحات المسامير الموجودة في قاعدة الكمبيوتر.
- 5 أعد تركيب المسامير التي تثبت مجموعة محرك الأقراص الثابتة بقاعدة الكمبيوتر.
- 6 أدخل كبل محرك الأقراص الثابتة في الموصل واضغط على المزلاج لتثبيت الكبل.

المتطلبات التالية

- 1 أعد وضع [غطاء القاعدة](#).
- 2 أعد وضع [البطارية](#).

إزالة وحدات الذاكرة

تحذير: قبل العمل داخل الكمبيوتر، اقرأ معلومات الأمان التي تم إرفاقها مع الكمبيوتر، واتبع الخطوات الواردة في **قبل العمل داخل الكمبيوتر**. بعد العمل داخل الكمبيوتر، اتبع التعليمات الواردة في **بعد العمل داخل الكمبيوتر**. للتعرف على المعلومات الإضافية الخاصة بأفضل ممارسات الأمان، راجع الصفحة الرئيسية الخاصة بالتوافق التنظي من خلال dell.com/regulatory_compliance.

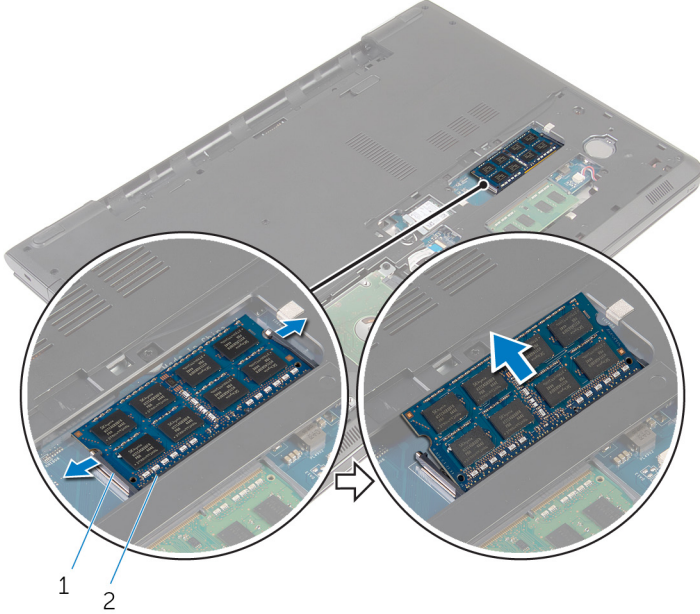


المتطلبات الأساسية

- 1 قم بإزالة البطارية.
- 2 قم بإزالة غطاء القاعدة.

الإجراء

- 1 استخدم أطراف أصابعك لفصل مشابك التثبيت الموجودة على طرفي فتحة وحدة الذاكرة بعناية حتى تبرز وحدة الذاكرة للخارج.
- 2 قم بإزاحة وإزالة وحدة الذاكرة من فتحة وحدة الذاكرة.



2 وحدة الذاكرة

1 مشابك التثبيت (2)

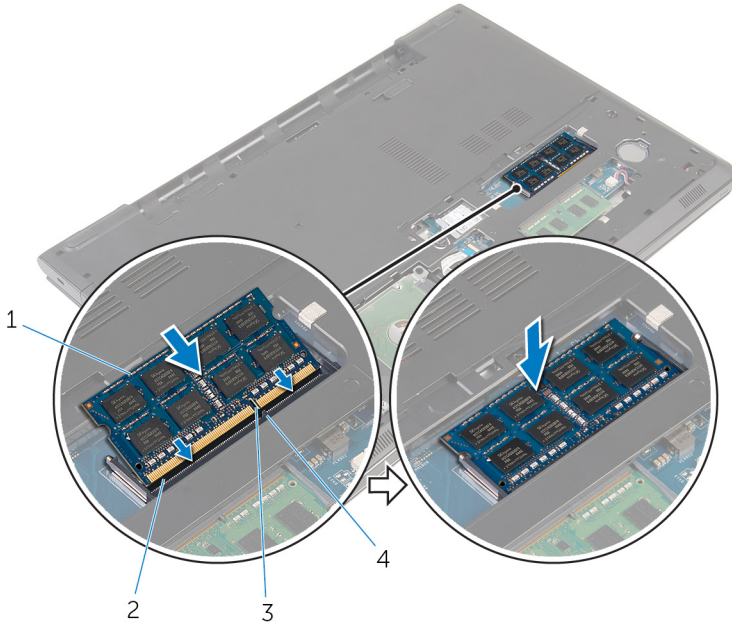
إعادة وضع وحدات الذاكرة

تحذير: قبل العمل داخل الكمبيوتر، اقرأ معلومات الأمان التي تم إرفاقها مع الكمبيوتر، واتبع الخطوات الواردة في **قبل العمل داخل الكمبيوتر**. بعد العمل داخل الكمبيوتر، اتبع التعليمات الواردة في **بعد العمل داخل الكمبيوتر**. للتعرف على المعلومات الإضافية الخاصة بأفضل ممارسات الأمان، راجع الصفحة الرئيسية الخاصة بالتوافق التنظي من خلال [.dell.com/regulatory_compliance](https://www.dell.com/regulatory_compliance)



الإجراء

- 1 قم بحاذة الفتحة الموجودة في وحدة الذاكرة مع اللسان الموجود في فتحة وحدة الذاكرة.
 - 2 قم بإزاحة وحدة الذاكرة ببيات إلى داخل الفتحة بزواوية، واضغط على وحدة الذاكرة حتى تستقر في مكانها.
- ملاحظة: إذا لم تسمع صوت استقرار وحدة الذاكرة في موضعها، فقم بإزالتها وإعادة تركيبها.



2 فتحة وحدة الذاكرة
4 لسان

1 وحدة الذاكرة
3 المن

المطلبات التالية

- 1 أعدد وضع [غطاء القاعدة](#).
- 2 أعدد وضع [الطارية](#).

إزالة البطاقة اللاسلكية

تحذير: قبل العمل داخل الكمبيوتر، اقرأ معلومات الأمان التي تم إرفاقها مع الكمبيوتر، واتبع الخطوات الواردة في [قبل العمل داخل الكمبيوتر](#). بعد العمل داخل الكمبيوتر، اتبع التعليمات الواردة في [بعد العمل داخل الكمبيوتر](#). للتعرف على المعلومات الإضافية الخاصة بأفضل ممارسات الأمان، راجع الصفحة الرئيسية الخاصة بالتوافق التنظي من خلال dell.com/regulatory_compliance.

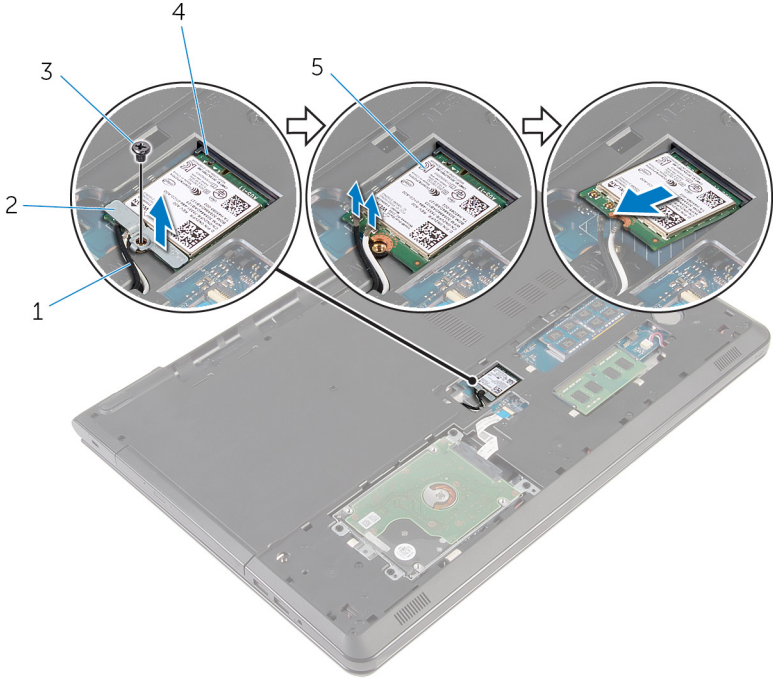


المتطلبات الأساسية

- 1 قم بإزالة [البطارية](#).
- 2 قم بإزالة [غطاء القاعدة](#).

الإجراء

- 1 قم بإزالة المسار الذي يثبت حامل البطاقة اللاسلكية والبطاقة اللاسلكية في لوحة النظام.
- 2 ارفع حامل البطاقة اللاسلكية خارج البطاقة اللاسلكية.
- 3 قم بفصل كابلات الهوائي من البطاقة اللاسلكية.



2 حامل البطاقة اللاسلكية

4 فتحة البطاقة اللاسلكية

1 كبلات الهوائي (2)

3 المسامير

5 البطاقة اللاسلكية

إعادة تركيب البطاقة اللاسلكية

تحذير: قبل العمل داخل الكمبيوتر، اقرأ معلومات الأمان التي تم إرفاقها مع الكمبيوتر، واتبع الخطوات الواردة في [قبل العمل داخل الكمبيوتر](#). بعد العمل داخل الكمبيوتر، اتبع التعليمات الواردة في [بعد العمل داخل الكمبيوتر](#). للتعرف على المعلومات الإضافية الخاصة بأفضل ممارسات الأمان، راجع الصفحة الرئيسية الخاصة بالتوافق التنظي من خلال dell.com/regulatory_compliance.



الإجراء

تنبيه: لتجنب تلف البطاقة اللاسلكية، لا تضع أي كابلات أسفلها.



- 1 قم بمحاذاة السن الموجود على البطاقة اللاسلكية مع الألسنة الموجودة على فتحة البطاقة اللاسلكية، وأدخل البطاقة في الفتحة.
 - 2 قم بمحاذاة فتحة المسار الموجود في البطاقة اللاسلكية مع فتحة المسار الموجود في لوحة النظام.
 - 3 قم بتوصيل كابلات الهوائي بالبطاقة اللاسلكية.
- يوضح الجدول التالي نظام ألوان كابلات الهوائي للبطاقة اللاسلكية التي يدعمها الكمبيوتر الذي بحوزتك.

الموصلات الموجودة في البطاقة اللاسلكية	لون كبل الهوائي
الكبل الرئيسي (مثلث أبيض)	أبيض
الكبل الإضافي (مثلث أسود)	أسود

المتطلبات التالية

- 1 أعد وضع [غطاء القاعدة](#).
- 2 أعد وضع [البطارية](#).

إزالة البطارية الخلوية المصغرة

تحذير: قبل العمل داخل الكمبيوتر، اقرأ معلومات الأمان التي تم إرفاقها مع الكمبيوتر، واتبع الخطوات الواردة في **قبل العمل داخل الكمبيوتر**. بعد العمل داخل الكمبيوتر، اتبع التعليمات الواردة في **بعد العمل داخل الكمبيوتر**. للتعرف على المعلومات الإضافية الخاصة بأفضل ممارسات الأمان، راجع الصفحة الرئيسية الخاصة بالتوافق التنظي من خلال dell.com/regulatory_compliance.

تنبيه: يؤدي إزالة البطارية الخلوية المصغرة إلى إعادة تعيين إعدادات برنامج ضبط BIOS. ويوصى بملاحظة إعدادات برنامج ضبط BIOS قبل إزالة البطارية الخلوية المصغرة.

المتطلبات الأساسية

1 تم إزالة البطارية.

2 تم إزالة غطاء القاعدة.

الإجراء

باستخدام مخطاط بلاستيكي، ارفع البطارية الخلوية المصغرة برفق خارج مقبس البطارية.



2 البطارية الخلوية المصغرة

1 مخطاط بلاستيكي

3 مقبس البطارية الخلوية المصغرة

إعادة تركيب البطارية الخلوية المصغرة

تحذير: قبل العمل داخل الكمبيوتر، اقرأ معلومات الأمان التي تم إرفاقها مع الكمبيوتر، واتبع الخطوات الواردة في [قبل العمل داخل الكمبيوتر](#). بعد العمل داخل الكمبيوتر، اتبع التعليمات الواردة في [بعد العمل داخل الكمبيوتر](#). للتعرف على المعلومات الإضافية الخاصة بأفضل ممارسات الأمان، راجع الصفحة الرئيسية الخاصة بالتوافق التنظي من خلال dell.com/regulatory_compliance.



الإجراء

مع ضبط الجانب الموجب بحيث يتجه إلى الأعلى، أدخل البطارية الخلوية المصغرة داخل مقبس البطارية الخلوية المصغرة.

المتطلبات التالية

- 1 أعد وضع [غطاء القاعدة](#).
- 2 أعد وضع [البطارية](#).

إزالة لوحة المفاتيح

تحذير: قبل العمل داخل الكمبيوتر، اقرأ معلومات الأمان التي تم إرفاقها مع الكمبيوتر، واتبع الخطوات الواردة في [قبل العمل داخل الكمبيوتر](#). بعد العمل داخل الكمبيوتر، اتبع التعليمات الواردة في [بعد العمل داخل الكمبيوتر](#). للتعرف على المعلومات الإضافية الخاصة بأفضل ممارسات الأمان، راجع الصفحة الرئيسية الخاصة بالتوافق التنظي من خلال [.dell.com/regulatory_compliance](https://www.dell.com/regulatory_compliance)



المتطلبات الأساسية

قم بإزالة البطارية.

الإجراء

1 اقلب الكمبيوتر رأساً على عقب وافتح الشاشة إلى أقصى قدر ممكن.

2 باستخدام مخطط بلاستيكي، حرر اللسنة التي تثبت لوحة المفاتيح في مجموعة مسند راحة اليد.



2 لوحة المفاتيح

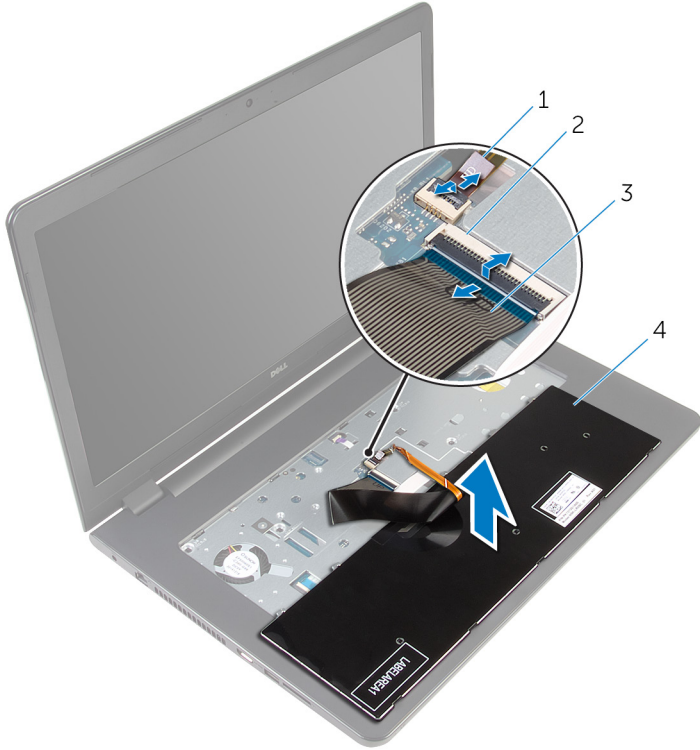
1 مخطط بلاستيكي

3 مجموعة مسند راحة اليد

3 اقلب لوحة المفاتيح بحرص رأسًا على عقب ثم ضعها فوق مجموعة مسند راحة اليد.

4 ارفع المزالج، وافصل كبل لوحة المفاتيح وكبل الإضاءة الخلفية للوحة المفاتيح (اختياري) من لوحة النظام.

ملاحظة: يكون كبل الإضاءة الخلفية للوحة المفاتيح موجودًا فقط في حالة شحن الكمبيوتر المحمول بلوحة مفاتيح ذات إضاءة خلفية.



2 المزالج
4 لوحة المفاتيح

1 كبل لوحة المفاتيح ذات الإضاءة الخلفية
3 كبل لوحة المفاتيح

5 ارفع لوحة المفاتيح مع الكبلات خارج مجموعة مسند راحة اليد.

إعادة وضع لوحة المفاتيح

تحذير: قبل العمل داخل الكمبيوتر، اقرأ معلومات الأمان التي تم إرفاقها مع الكمبيوتر، واتبع الخطوات الواردة في [قبل العمل داخل الكمبيوتر](#). بعد العمل داخل الكمبيوتر، اتبع التعليمات الواردة في [بعد العمل داخل الكمبيوتر](#). للتعرف على المعلومات الإضافية الخاصة بأفضل ممارسات الأمان، راجع الصفحة الرئيسية الخاصة بالتوافق التنظي من خلال dell.com/regulatory_compliance.



الإجراء

- 1 قم بإزالة كبل لوحة المفاتيح وكبل الإضاءة الخلفية للوحة المفاتيح (اختياري) إلى داخل الموصلات المقابلة واضغط على المزالج لتثبيت الكبلات.
- 2 اقلب لوحة المفاتيح.
- 3 قم بتحرير العروات الموجودة على لوحة المفاتيح إلى داخل الفتحات الموجودة في مجموعة مسند راحة اليدين واضغط على لوحة المفاتيح لتثبيت في مكانها.

المتطلبات التالية

أعد وضع [البطارية](#).

إزالة محرك القرص الضوئي

تحذير: قبل العمل داخل الكمبيوتر، اقرأ معلومات الأمان التي تم إرفاقها مع الكمبيوتر، واتبع الخطوات الواردة في **قبل العمل داخل الكمبيوتر**. بعد العمل داخل الكمبيوتر، اتبع التعليمات الواردة في **بعد العمل داخل الكمبيوتر**. للتعرف على المعلومات الإضافية الخاصة بأفضل ممارسات الأمان، راجع الصفحة الرئيسية الخاصة بالتوافق التنظي من خلال dell.com/regulatory_compliance.

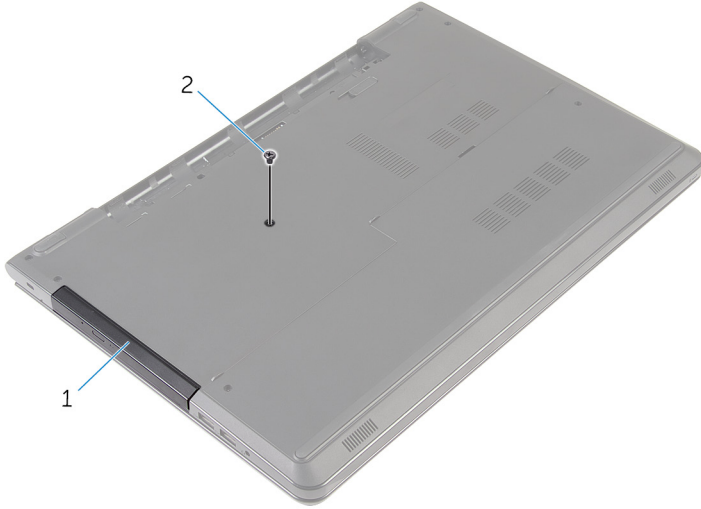


المتطلبات الأساسية

- 1 قم بإزالة البطارية.
- 2 قم بإزالة لوحة المفاتيح.

الإجراء

- 1 قم بإزالة المسار الذي يثبت مجموعة محرك الأقراص الضوئية في قاعدة الكمبيوتر.



2 المسار

1 مجموعة محرك الأقراص الضوئية

- 2 اقلب الكمبيوتر وافتح الشاشة.
- 3 باستخدام مضطاط بلاستيكي، ادفع مجموعة محرك الأقراص الضوئية للخارج بعيدًا عن فتحة محرك الأقراص الضوئية.

4 تم بإزالة مجموعة محرك الأقراص الضوئية خارج فتحة محرك الأقراص الضوئية.



2 مسند راحة اليد

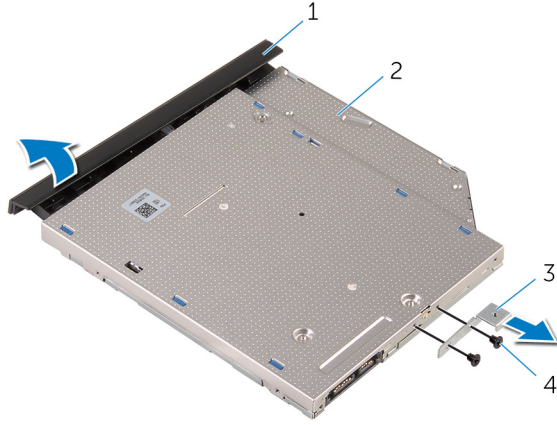
1 مجموعة محرك الأقراص الضوئية

3 مخطاط بلاستيكي

5 اسحب إطار محرك الأقراص الضوئية برفق خارج محرك الأقراص الضوئية.

ثم يترك المسامير المثبتة لحامل محرك الأقراص الضوئية بحرك الأقراص الضوئية.

ملاحظة: لاحظ اتجاه حامل محرك الأقراص الضوئية بحيث يمكنك إعادة وضعه بشكل صحيح.



2 محرك الأقراص الضوئية
4 المسامير (2)

1 إطار محرك الأقراص الضوئية
3 حامل محرك الأقراص الضوئية

إعادة تركيب محرك الأقراص الضوئية

تحذير: قبل العمل داخل الكمبيوتر، اقرأ معلومات الأمان التي تم إرفاقها مع الكمبيوتر، واتبع الخطوات الواردة في [قيل العمل داخل الكمبيوتر](#). بعد العمل داخل الكمبيوتر، اتبع التعليمات الواردة في [بعد العمل داخل الكمبيوتر](#). للتعرف على المعلومات الإضافية الخاصة بأفضل ممارسات الأمان، راجع الصفحة الرئيسية الخاصة بالتوافق التنظهي من خلال dell.com/regulatory_compliance.



الإجراء

- 1 تم بمحاذاة فتحات المسامير الموجودة في حامل محرك الأقراص الضوئية مع فتحات المسامير الموجودة في محرك الأقراص الضوئية.
- 2 **ملاحظة:** يجب عليك بشكل صحيح محاذاة حامل محرك الأقراص الضوئية للتأكد من أن محرك الأقراص الضوئية يمكن مثبت جيداً في الكمبيوتر. للتعرف على الاتجاه الصحيح، انظر الخطوة 6 في [إزالة محرك الأقراص الضوئية](#).
- 3 أعد وضع المسامير المثبتة لحامل محرك الأقراص الضوئية بمحرك الأقراص الضوئية.
- 4 تم بمحاذاة الأتسنة الموجودة في إطار محرك الأقراص الضوئية مع الفتحات الموجودة في محرك الأقراص الضوئية وتم تثبيت إطار محرك الأقراص الضوئية في مكانه.
- 5 حرك مجموعة محرك الأقراص الضوئية داخل فتحة محرك الأقراص الضوئية.
- 6 أغلق الشاشة واقبل الكمبيوتر رأساً على عقب.
- 6 أعد تركيب المسار الذي يثبت مجموعة محرك الأقراص الضوئية في قاعدة الكمبيوتر.

المتطلبات التالية

- 1 أعد وضع [لوحة المفاتيح](#).
- 2 أعد وضع [البطارية](#).

إزالة قاعدة الكمبيوتر

تحذير: قبل العمل داخل الكمبيوتر، اقرأ معلومات الأمان التي تم إرفاقها مع الكمبيوتر، واتبع الخطوات الواردة في [قبل العمل داخل الكمبيوتر](#). بعد العمل داخل الكمبيوتر، اتبع التعليمات الواردة في [بعد العمل داخل الكمبيوتر](#). للتعرف على المعلومات الإضافية الخاصة بأفضل ممارسات الأمان، راجع الصفحة الرئيسية الخاصة بالتوافق التنظي من خلال dell.com/regulatory_compliance.



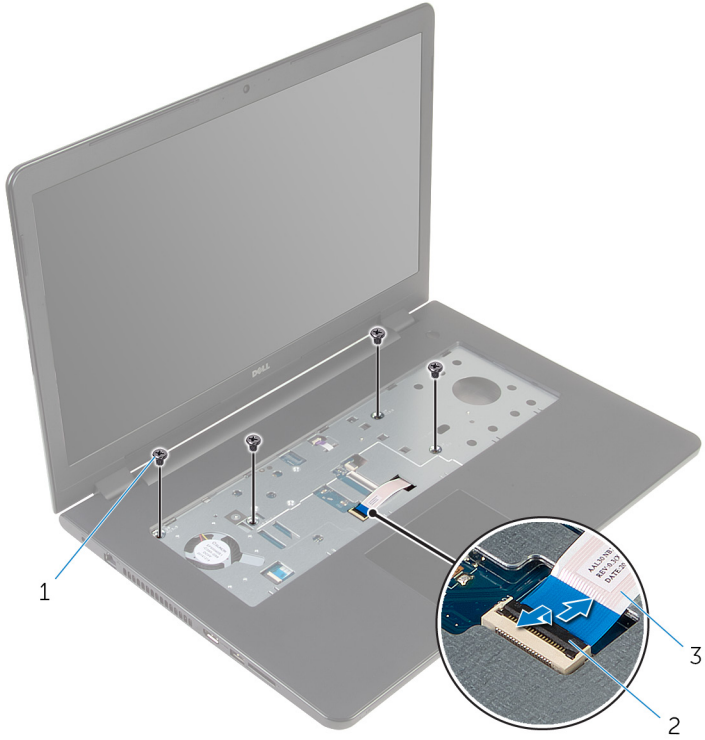
المتطلبات الأساسية

- 1 قم بإزالة البطارية.
- 2 قم بإزالة غطاء القاعدة.
- 3 اتبع الإجراءات من الخطوة 1 إلى 3 في "إزالة محرك الأقراص الثابتة".
- 4 قم بإزالة الطاقة اللاسلكية.
- 5 قم بإزالة لوحة المفاتيح.
- 6 اتبع الإجراءات من الخطوة 1 إلى الخطوة 4 في "إزالة محرك الأقراص الضوئية".

الإجراء

- 1 ارفع المزلاج وافصل كبل محرك الأقراص الضوئية عن لوحة النظام.

2 تم بإزالة المسامير المثبتة لقاعدة الكمبيوتر في مجموعة مسند راحة اليد.



2 مزلاج الموصل

1 المسامير اللولبية (4)

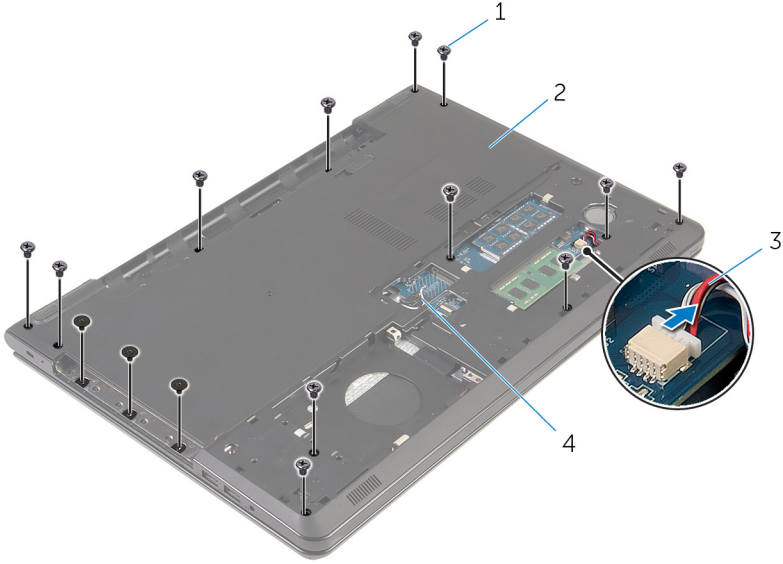
3 كبل محرك الأقراص الضوئية

3 أغلق الشاشة واقرب الكمبيوتر رأساً على عقب.

4 افصل كبل مكبر الصوت من لوحة النظام.

5 تم بإزالة كبلات الهوائي من أداة التوجيه الموجودة على قاعدة الكمبيوتر.

6 ثم بإزالة المسامير المثبتة لقاعدة الكمبيوتر في مجموعة مسند راحة اليد.



- | | |
|---|-------------------|
| 1 | المسامير (15) |
| 2 | قاعدة الكمبيوتر |
| 3 | كبل مكبر الصوت |
| 4 | كبلات الهوائي (2) |

باستخدام أطراف أصابعك، بداية من الجزء الخلفي، ارفع إطار قاعدة الكمبيوتر خارج مجموعة مسند راحة اليد.

ملاحظة: تأكد من إزالة كبلات الهوائي من أداة التوجيه الموجودة في قاعدة الكمبيوتر.

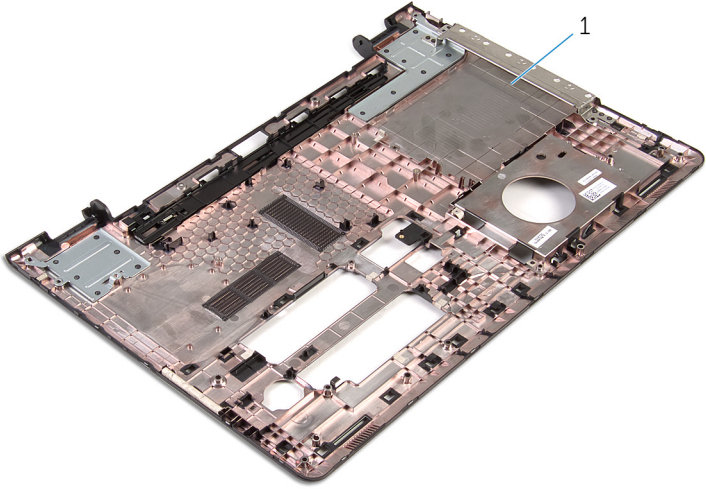


1 قاعدة الكمبيوتر

8 اقلب قاعدة الكمبيوتر رأساً على عقب.

9 قم بإزالة موزع محرك الأقراص الضوئية.

10 تم بإزالة مكبرات الصوت.



1 قاعدة الكمبيوتر

إعادة وضع قاعدة الكمبيوتر

تحذير: قبل العمل داخل الكمبيوتر، اقرأ معلومات الأمان التي تم إرفاقها مع الكمبيوتر، واتبع الخطوات الواردة في [قبل العمل داخل الكمبيوتر](#). بعد العمل داخل الكمبيوتر، اتبع التعليمات الواردة في [بعد العمل داخل الكمبيوتر](#). للتعرف على المعلومات الإضافية الخاصة بأفضل ممارسات الأمان، راجع الصفحة الرئيسية الخاصة بالتوافق التنظيمي من خلال [dell.com/regulatory_compliance](https://www.dell.com/regulatory_compliance).



الإجراء

- 1 أعد وضع [موزع محرك الأقراص الضوئية](#).
- 2 أعد وضع [مكبرات الصوت](#).
- 3 تمّ بإزاحة كبلات الهوائي وكبل مكبر الصوت من خلال الفتحات المناسبة له الموجودة في قاعدة الكمبيوتر.
- 4 تمّ بمحاذاة العروات الموجودة في قاعدة الكمبيوتر مع الفتحات الموجودة في مجموعة مسند راحة اليد وتمّ بتثبيت قاعدة الكمبيوتر في مكانها.
- 5 أعد وضع المسامير المثبتة لقاعدة الكمبيوتر في مجموعة مسند راحة اليد.
- 6 صل كبل مكبر الصوت بلوحة النظام.
- 7 اقلب الكمبيوتر وافتح الشاشة.
- 8 أعد وضع المسامير المثبتة لقاعدة الكمبيوتر في مجموعة مسند راحة اليد.
- 9 تمّ بإزاحة كبل محرك الأقراص الضوئية إلى داخل الموصل الموجود في لوحة النظام واضغط على المزلاج لانشغل لتثبيت الكبل.

المتطلبات التالية

- 1 اتبع الإجراءات من الخطوة 4 إلى الخطوة 7 في [إعادة وضع محرك الأقراص الضوئية](#).
- 2 أعد وضع [لوحة المفاتيح](#).
- 3 أعد وضع [البطاقة اللاسلكية](#).
- 4 اتبع الإجراءات من الخطوة 4 إلى الخطوة 6 في [استبدال محرك الأقراص الثابتة](#).
- 5 أعد وضع [غطاء القاعدة](#).
- 6 أعد وضع [البطارية](#).

إزالة مكبرات الصوت

تحذير: قبل العمل داخل الكمبيوتر، اقرأ معلومات الأمان التي تم إرفاقها مع الكمبيوتر، واتبع الخطوات الواردة في [قبل العمل داخل الكمبيوتر](#). بعد العمل داخل الكمبيوتر، اتبع التعليمات الواردة في [بعد العمل داخل الكمبيوتر](#). للتعرف على المعلومات الإضافية الخاصة بأفضل ممارسات الأمان، راجع الصفحة الرئيسية الخاصة بالتوافق التنظي من خلال dell.com/regulatory_compliance.



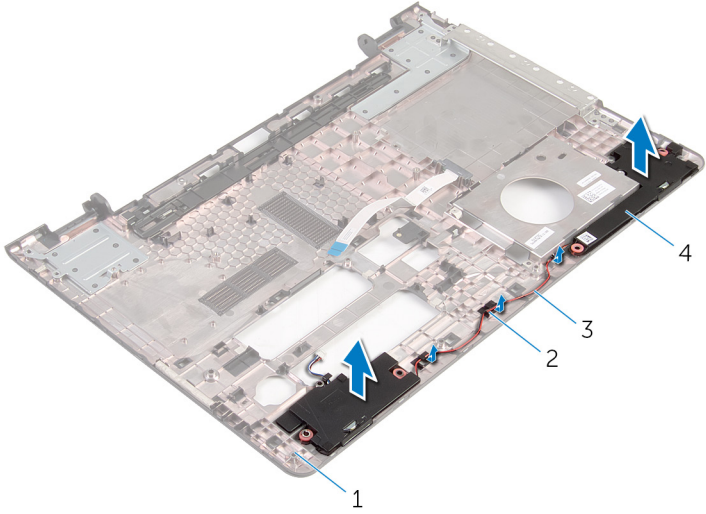
المتطلبات الأساسية

- 1 قم بإزالة [البطارية](#).
- 2 قم بإزالة [غطاء القاعدة](#).
- 3 اتبع الإجراءات من الخطوة 1 إلى 3 في [إزالة محرك الأقراص الثابتة](#).
- 4 قم بإزالة [الطاقة اللاسلكية](#).
- 5 قم بإزالة [لوحة المفاتيح](#).
- 6 اتبع الإجراءات من الخطوة 1 إلى الخطوة 4 في [إزالة محرك الأقراص الضوئية](#).
- 7 اتبع الإجراءات الواردة في الخطوات من 1 إلى 7 في [إزالة قاعدة الكمبيوتر](#).

الإجراء

- 1 لاحظ توجيه كبل مكبر الصوت في قاعدة الكمبيوتر وحرره من أدلة التوجيه.

2 ارفع مكبرات الصوت مع الكبل خارج قاعدة الكمبيوتر.



- | | |
|---|------------------|
| 1 | قاعدة الكمبيوتر |
| 2 | أداة التوجيه |
| 3 | كبل مكبر الصوت |
| 4 | مكبرات الصوت (2) |

إعادة وضع مكبرات الصوت

تحذير: قبل العمل داخل الكمبيوتر، اقرأ معلومات الأمان التي تم إرفاقها مع الكمبيوتر، واتبع الخطوات الواردة في [قبل العمل داخل الكمبيوتر](#). بعد العمل داخل الكمبيوتر، اتبع التعليمات الواردة في [بعد العمل داخل الكمبيوتر](#). للتعرف على المعلومات الإضافية الخاصة بأفضل ممارسات الأمان، راجع الصفحة الرئيسية الخاصة بالتوافق التنظي من خلال dell.com/regulatory_compliance.



الإجراء

- 1 باستخدام دعامة الحاذة قم بمحاذاة مكبرات الصوت الموجودة في قاعدة الكمبيوتر.
- 2 قم بتوجيه كل مكبر الصوت خلال أداة التوجيه الموجودة على قاعدة الكمبيوتر.

المتطلبات التالية

- 1 اتبع التعليمات من الخطوة 3 إلى الخطوة 8 في [إعادة وضع قاعدة الكمبيوتر](#).
- 2 اتبع الإجراءات من الخطوة 4 إلى الخطوة 7 في [إعادة وضع محرك الأقراص الضوئية](#).
- 3 أعد وضع لوحة المفاتيح.
- 4 أعد وضع الطاقة اللاسلكية.
- 5 اتبع الإجراءات من الخطوة 4 إلى الخطوة 6 في [استبدال محرك الأقراص الثابتة](#).
- 6 أعد وضع غطاء القاعدة.
- 7 أعد وضع البطارية.

إزالة موزع محرك الأقراص الضوئية

تحذير: قبل العمل داخل الكمبيوتر، اقرأ معلومات الأمان التي تم إرفاقها مع الكمبيوتر، واتبع الخطوات الواردة في [قبل العمل داخل الكمبيوتر](#). بعد العمل داخل الكمبيوتر، اتبع التعليمات الواردة في [بعد العمل داخل الكمبيوتر](#). للتعرف على المعلومات الإضافية الخاصة بأفضل ممارسات الأمان، راجع الصفحة الرئيسية الخاصة بالتوافق التنظي من خلال dell.com/regulatory_compliance.

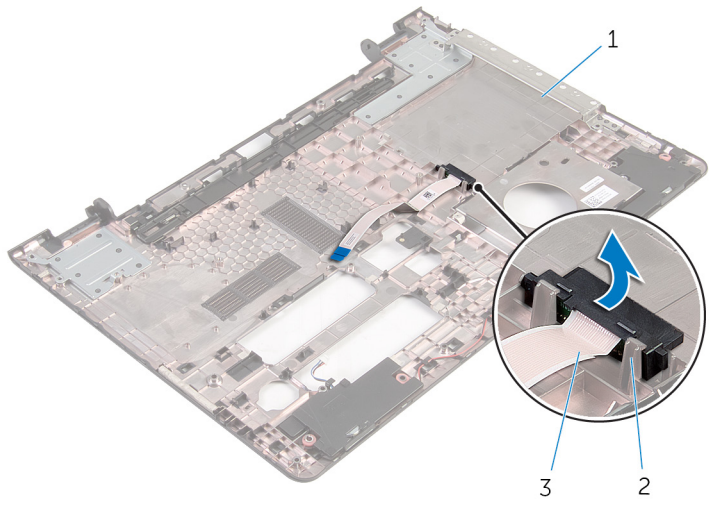


المتطلبات الأساسية

- 1 قم بإزالة البطارية.
- 2 قم بإزالة غطاء القاعدة.
- 3 اتبع الإجراءات من الخطوة 1 إلى 3 في "إزالة محرك الأقراص الثابتة".
- 4 قم بإزالة الطاقة اللاسلكية.
- 5 قم بإزالة لوحة المفاتيح.
- 6 اتبع الإجراءات من الخطوة 1 إلى الخطوة 4 في "إزالة محرك الأقراص الضوئية".
- 7 اتبع الإجراءات الواردة في الخطوات من 1 إلى 7 في "إزالة قاعدة الكمبيوتر".

الإجراء

قم بتحرير موزع محرك الأقراص الضوئية من العروات الموجودة في قاعدة الكمبيوتر.



2 الالمنسة (2)

1 قاعدة الكمبوتر
 3 مونع محرك الاقراص الضوئية

إعادة وضع موزع محرك الأقراص الضوئية

تحذير: قبل العمل داخل الكمبيوتر، اقرأ معلومات الأمان التي تم إرفاقها مع الكمبيوتر، واتبع الخطوات الواردة في [قبل العمل داخل الكمبيوتر](#). بعد العمل داخل الكمبيوتر، اتبع التعليمات الواردة في [بعد العمل داخل الكمبيوتر](#). للتعرف على المعلومات الإضافية الخاصة بأفضل ممارسات الأمان، راجع الصفحة الرئيسية الخاصة بالتوافق التنظهي من خلال dell.com/regulatory_compliance.



الإجراء

قم بمحاذاة موزع محرك الأقراص الضوئية مع العروات الموجودة في قاعدة الكمبيوتر ثم ضعه في مكانه.

المتطلبات التالية

- 1 اتبع التعليمات من الخطوة 3 إلى الخطوة 8 في "[إعادة وضع قاعدة الكمبيوتر](#)".
- 2 اتبع الإجراءات من الخطوة 4 إلى الخطوة 7 في "[إعادة وضع محرك الأقراص الضوئية](#)".
- 3 أعد وضع [لوحة المفاتيح](#).
- 4 أعد وضع [بطاقة الاسلكية](#).
- 5 اتبع الإجراءات من الخطوة 4 إلى الخطوة 6 في "[استبدال محرك الأقراص الثابتة](#)".
- 6 أعد وضع [غطاء القاعدة](#).
- 7 أعد وضع [البطارية](#).

الإدخال/الإخراج I/O إزالة لوحة

تحذير: قبل العمل داخل الكمبيوتر، اقرأ معلومات الأمان التي تم إرفاقها مع الكمبيوتر، واتبع الخطوات الواردة في [قبل العمل داخل الكمبيوتر](#). بعد العمل داخل الكمبيوتر، اتبع التعليمات الواردة في [بعد العمل داخل الكمبيوتر](#). للتعرف على المعلومات الإضافية الخاصة بأفضل ممارسات الأمان، راجع الصفحة الرئيسية الخاصة بالتوافق التنظي من خلال dell.com/regulatory_compliance.



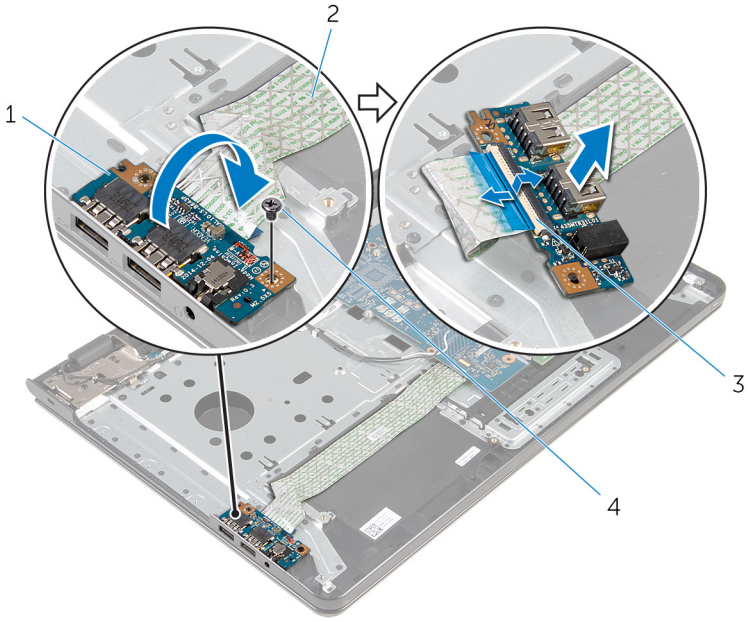
المتطلبات الأساسية

- 1 قم بإزالة [البطارية](#).
- 2 قم بإزالة [غطاء القاعدة](#).
- 3 اتبع الإجراءات من الخطوة 1 إلى 3 في [إزالة محرك الأقراص الثابتة](#).
- 4 قم بإزالة [الطاقة اللاسلكية](#).
- 5 قم بإزالة [لوحة المفاتيح](#).
- 6 اتبع الإجراءات من الخطوة 1 إلى الخطوة 4 في [إزالة محرك الأقراص الضوئية](#).
- 7 اتبع الإجراءات من الخطوة 1 إلى 6 في [إزالة قاعدة الكمبيوتر](#).

الإجراء

- 1 قم بإزالة المسار الذي يثبت لوحة الإدخال/الإخراج بمجموعة مسند راحة اليد.
- 2 ارفع لوحة الإدخال/الإخراج برفق واقفلها رأساً على عقب.

3 ارفع المزلاج وافصل كبل لوحة الإدخال/الإخراج من لوحة الإدخال/الإخراج.



2 كبل لوحة الإدخال/الإخراج
4 المسار

1 لوحة الإدخال/الإخراج
3 المزلاج

إعادة وضع لوحة الإدخال/الإخراج

تحذير: قبل العمل داخل الكمبيوتر، اقرأ معلومات الأمان التي تم إرفاقها مع الكمبيوتر، واتبع الخطوات الواردة في [قبل العمل داخل الكمبيوتر](#). بعد العمل داخل الكمبيوتر، اتبع التعليمات الواردة في [بعد العمل داخل الكمبيوتر](#). للتعرف على المعلومات الإضافية الخاصة بأفضل ممارسات الأمان، راجع الصفحة الرئيسية الخاصة بالتوافق التنظي من خلال dell.com/regulatory_compliance.



الإجراء

- 1 قم بإزاحة كبل لوحة الإدخال والإخراج إلى داخل موصل لوحة الإدخال والإخراج واضغط لاشغل على المراج لتثبيت الكبل.
- 2 اقلب لوحة الإدخال/الإخراج رأسًا على عقب، ثم قم بمحاذاة فتحة المسامير الموجودة في لوحة الإدخال/الإخراج مع فتحة المسامير الموجودة في مجموعة مسند راحة اليدين.
- 3 أعد تركيب المسار الذي يثبت لوحة الإدخال/الإخراج بمجموعة مسند راحة اليد.

المتطلبات التالية

- 1 اتبع التعليمات من الخطوة 3 إلى الخطوة 8 في [إعادة وضع قاعدة الكمبيوتر](#).
- 2 اتبع الإجراءات من الخطوة 4 إلى الخطوة 7 في [إعادة وضع محرك الأقراص الضوئية](#).
- 3 أعد وضع [لوحة المفاتيح](#).
- 4 أعد وضع [بطاقة الذاكرة](#).
- 5 اتبع الإجراءات من الخطوة 4 إلى الخطوة 6 في [استبدال محرك الأقراص الثابتة](#).
- 6 أعد وضع [غطاء القاعدة](#).
- 7 أعد وضع [البطارية](#).

إزالة مجموعة المشتت الحراري

تحذير: قبل العمل داخل الكمبيوتر، اقرأ معلومات الأمان التي تم إرفاقها مع الكمبيوتر، واتبع الخطوات الواردة في [قبل العمل داخل الكمبيوتر](#). بعد العمل داخل الكمبيوتر، اتبع التعليمات الواردة في [بعد العمل داخل الكمبيوتر](#). للتعرف على المعلومات الإضافية الخاصة بأفضل ممارسات الأمان، راجع الصفحة الرئيسية الخاصة بالتوافق التنظفي من خلال dell.com/regulatory_compliance.



تحذير: قد يصبح المشتت الحراري ساخناً أثناء التشغيل العادي. اترك المشتت الحراري لوقت كافٍ لكي يبرد قبل محاولة لمسه.



تنبيه: لضمان الحد الأقصى من التبريد للمعالج، لا تلمس مناطق توصيل الحرارة في المشتت الحراري. يمكن أن تقلل الزيوت على بشرتك من إمكانية توصيل الحرارة للشحم الحراري.



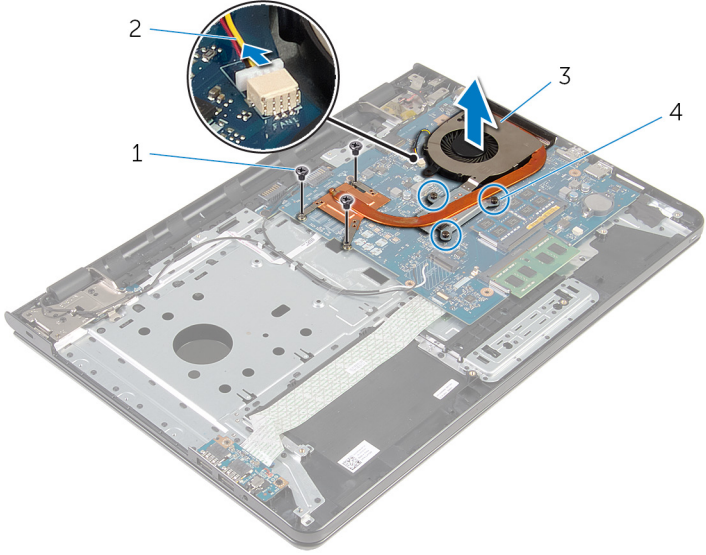
المتطلبات الأساسية

- 1 قم بإزالة البطارية.
- 2 قم بإزالة غطاء القاعدة.
- 3 اتبع الإجراءات من الخطوة 1 إلى 3 في "إزالة محرك الأقراص الثابتة".
- 4 قم بإزالة الطاقة اللاسلكية.
- 5 قم بإزالة لوحة المفاتيح.
- 6 اتبع الإجراءات من الخطوة 1 إلى الخطوة 4 في "إزالة محرك الأقراص الصوتية".
- 7 اتبع الإجراءات من الخطوة 1 إلى 6 في "إزالة قاعدة الكمبيوتر".

الإجراء (بطاقة رسومات منفصلة)

- 1 افصل كبل المروحة عن لوحة النظام.
- 2 ترتيب تسلسلي كما هو موضح على مجموعة المشتت الحراري، فك المسامير اللولبية المثبتة لمجموعة المشتت الحراري في لوحة النظام.
- 3 قم بفك المسامير المثبتة لمجموعة المشتت الحراري بلوحة النظام.

4 ارفع المشتت الحراري إلى خارج لوحة النظام.

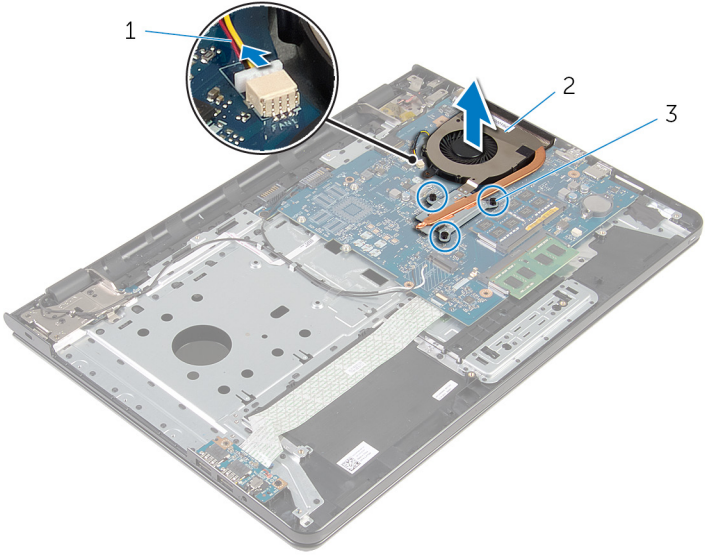


- | | | | |
|---|--------------------|---|-----------------------|
| 2 | كابل المروحة | 1 | المسامير اللولبية (3) |
| 4 | مسامير التثبيت (3) | 3 | مجموعة المشتت الحراري |

(الإجراء) بطاقة رسومات مدجة

- 1 افصل كابل المروحة عن لوحة النظام.
- 2 بترتيب تسلسلي كما هو موضح على مجموعة المشتت الحراري، فك المسامير اللولبية المثبتة لمجموعة المشتت الحراري في لوحة النظام.
- 3 قم بفك المسامير المثبتة لمجموعة المشتت الحراري بلوحة النظام.

4 ارفع المشتت الحراري إلى خارج لوحة النظام.



2 مجموعة المشتت الحرارة

1 كابل المروحة
3 مسامير التثبيت (3)

إعادة وضع مجموعة المشتت الحراري

تحذير: قبل العمل داخل الكمبيوتر، اقرأ معلومات الأمان التي تم إرفاقها مع الكمبيوتر، واتبع الخطوات الواردة في [قيل العمل داخل الكمبيوتر](#). بعد العمل داخل الكمبيوتر، اتبع التعليمات الواردة في [بعد العمل داخل الكمبيوتر](#). للتعرف على المعلومات الإضافية الخاصة بأفضل ممارسات الأمان، راجع الصفحة الرئيسية الخاصة بالتوافق التنظيمي من خلال dell.com/regulatory_compliance.

تنبيه: قد تتسبب محاذاة المشتت الحراري بطريقة غير صحيحة في إتلاف لوحة النظام والمعالج.

ملاحظة: يمكن إعادة استخدام الشحم الحراري الاصلي إذا تمت إعادة تثبيت لوحة النظام والمروحة الاصلية معًا. أما إذا تم استبدال لوحة النظام أو المروحة، فاستخدم البطانة الحرارية التي يتم توفيرها في عبوة المنتج للتأكد من توصيل الحرارة.

الإجراء

ملاحظة: يمكن إعادة استخدام الشحم الحراري الاصلي إذا تمت إعادة تثبيت لوحة النظام والمروحة الاصلية معًا. أما إذا تم استبدال لوحة النظام أو المروحة، فاستخدم البطانة الحرارية التي يتم توفيرها في عبوة المنتج للتأكد من توصيل الحرارة.

- 1 تم محاذاة فتحات المسامير الموجودة على مجموعة المشتت الحراري مع فتحات المسامير الموجودة على لوحة النظام.
- 2 ترتيب تسلسلي (كما هو موضح على مجموعة المشتت الحراري)، اربط المسامير اللولبية المثبتة لمجموعة المشتت الحراري في لوحة النظام.
- 3 أعد وضع المسامير المثبتة لمجموعة المشتت الحراري بلوحة النظام.
- 4 تم بتوصيل كبل المروحة بلوحة النظام.

المتطلبات التالية

- 1 اتبع التعليمات من الخطوة 3 إلى الخطوة 8 في [إعادة وضع قاعدة الكمبيوتر](#).
- 2 اتبع الإجراءات من الخطوة 4 إلى الخطوة 7 في [إعادة وضع محرك الأقراص الضوئية](#).
- 3 أعد وضع [لوحة المفاتيح](#).
- 4 أعد وضع [بطاقة الاسلكية](#).
- 5 اتبع الإجراءات من الخطوة 4 إلى الخطوة 6 في [استبدال محرك الأقراص الثابتة](#).
- 6 أعد وضع [غطاء القاعدة](#).
- 7 أعد وضع [البطارية](#).

إزالة لوحة النظام

تحذير: قبل العمل داخل الكمبيوتر، اقرأ معلومات الأمان التي تم إرفاقها مع الكمبيوتر، واتبع الخطوات الواردة في [قيل العمل داخل الكمبيوتر](#). بعد العمل داخل الكمبيوتر، اتبع التعليمات الواردة في [بعد العمل داخل الكمبيوتر](#). للتعرف على المعلومات الإضافية الخاصة بأفضل ممارسات الأمان، راجع الصفحة الرئيسية الخاصة بالتوافق التنظي من خلال [dell.com/regulatory_compliance](https://www.dell.com/regulatory_compliance).

ملاحظة: يتم تخزين رمز الخدمة الخاص بالكمبيوتر في لوحة النظام. يجب إدخال رمز الخدمة في برنامج إعداد BIOS بعد إعادة وضع لوحة النظام.

ملاحظة: يؤدي إعادة وضع لوحة النظام إلى إزالة أية تغييرات قمت بإجرائها على BIOS باستخدام برنامج إعداد BIOS. يجب إجراء التغييرات المطلوبة مجددًا بعد إعادة وضع لوحة النظام.

ملاحظة: قبل فصل الكبلات عن لوحة النظام، لاحظ موقع الموصلات بحيث يمكنك إعادة توصيلها بطريقة صحيحة بعد إعادة وضع لوحة النظام.

المتطلبات الأساسية

- 1 تم إزالة البطارية.
- 2 تم إزالة غطاء القاعدة.
- 3 اتبع الإجراءات من الخطوة 1 إلى 3 في "إزالة محرك الأقراص الثابتة".
- 4 تم إزالة الطاقة اللاسلكية.
- 5 تم إزالة وحدات الذاكرة.
- 6 تم إزالة البطارية الخلية الصغيرة.
- 7 تم إزالة لوحة المفاتيح.
- 8 اتبع الإجراءات من الخطوة 1 إلى الخطوة 4 في "إزالة محرك الأقراص الضوئية".
- 9 اتبع الإجراءات من الخطوة 1 إلى 6 في "إزالة قاعدة الكمبيوتر".
- 10 تم إزالة لوحة الإدخال/الإخراج.
- 11 تم إزالة مجموعة المشتت الحراري.

الإجراء

- 1 اقلب الكمبيوتر رأسًا على عقب وافتح الشاشة إلى أقصى قدر ممكن.

2 ارفع مزلاج الموصل، وافصل كبل لوحة زر التيار وكبل لوحة اللمس عن لوحة النظام.



2 كبل لوحة اللمس

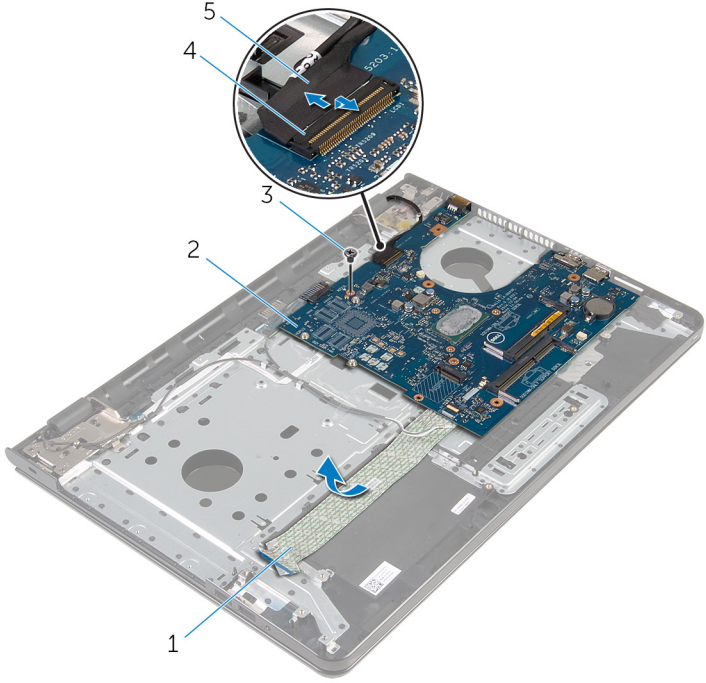
1 كبل لوحة زر التيار

3 أغلق الشاشة واقرب الكمبيوتر رأساً على عقب.

4 ارفع المزلاج وافصل كبل الشاشة عن لوحة النظام.

5 قم بإزالة المسار الذي يثبت لوحة النظام بمجموعة مسند راحة اليد.

6 ارفع كبل لوحة الإدخال/الإخراج بعيدًا عن مجموعة مسند راحة اليد.

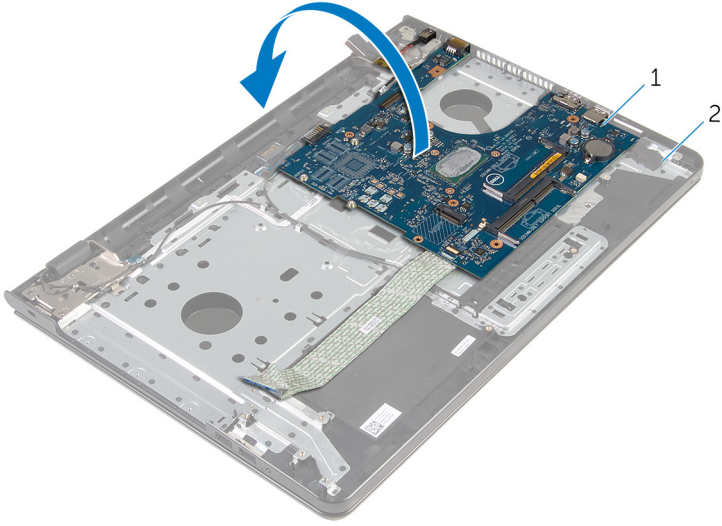


2 لوحة النظام
4 مزلاج الموصل

1 كبل لوحة I/O
3 المسبار
5 كبل الشاشة

7 ارفع لوحة النظام من الحافة الداخلية بحرص لتحرير لوحة النظام من موصل لوحة النظام الموجود في مجموعة مسند راحة اليد.

8 اقلب لوحة النظام.

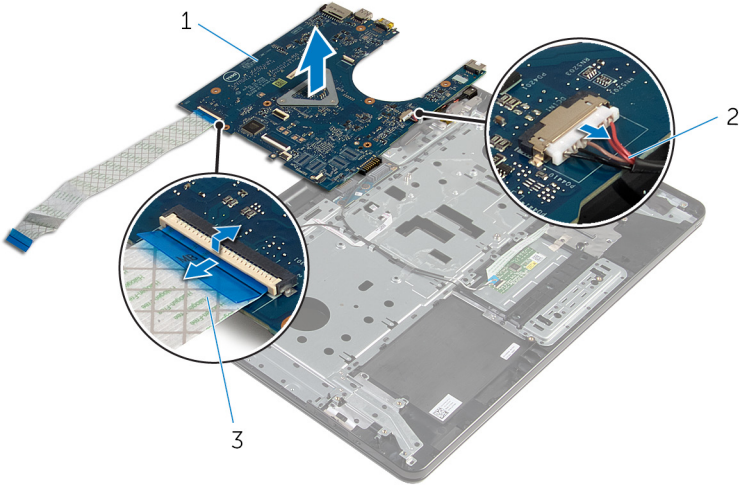


2 مجموعة مسند راحة اليد

1 لوحة النظام

9 افصل كبل منفذ محامئ التيار من لوحة النظام.

10 ارفع المزلاج وافصل كبل لوحة الإدخال/الإخراج من لوحة النظام.



2 كابل منفذ محامئ التيار

1 لوحة النظام

3 كبل لوحة الإدخال/الإخراج

11 ارفع لوحة النظام خارج قاعدة الكمبيوتر.

إعادة تركيب لوحة النظام

تحذير: قبل العمل داخل الكمبيوتر، اقرأ معلومات الأمان التي تم إرفاقها مع الكمبيوتر، واتبع الخطوات الواردة في **قبل العمل داخل الكمبيوتر**. بعد العمل داخل الكمبيوتر، اتبع التعليمات الواردة في **بعد العمل داخل الكمبيوتر**. للتعرف على المعلومات الإضافية الخاصة بأفضل ممارسات الأمان، راجع الصفحة الرئيسية الخاصة بالتوافق التنظي من خلال dell.com/regulatory_compliance.

ملاحظة: يتم تخزين رمز الخدمة الخاص بالكمبيوتر في لوحة النظام. يجب إدخال رمز الخدمة في برنامج إعداد BIOS بعد إعادة وضع لوحة النظام.

ملاحظة: يؤدي إعادة وضع لوحة النظام إلى إزالة أية تغييرات قمت بإجرائها على BIOS باستخدام برنامج إعداد BIOS. يجب إجراء التغييرات المطلوبة مجددًا بعد إعادة وضع لوحة النظام.

الإجراء

تنبيه: لتجنب إتلاف لوحة النظام، تأكد من عدم وجود أي كبلات متها.

- 1 تم بتوصيل كبل منفذ محامئ التيار بلوحة النظام.
- 2 تم بإزاحة كبل لوحة الإدخال/الإخراج (I/O) داخل الموصل واضغط على المزلاج لتثبيت الكبل.
- 3 اقلب لوحة النظام.
- 4 تم بإزاحة المنافذ الموجودة في لوحة النظام إلى داخل الفتحات الموجودة في مجموعة مسند راحة اليد.
- 5 تم بمحاذاة فتحة المسار الموجودة في لوحة النظام مع فتحة المسار الموجودة في مجموعة مسند راحة اليد.
- 6 أعد تركيب المسار الذي يثبت لوحة النظام بمجموعة مسند راحة اليد.
- 7 اربط كبل لوحة الإدخال/الإخراج بمجموعة مسند راحة اليد.
- 8 تم بإزاحة كبل الشاشة داخل الموصل واضغط على المزلاج لانشغل لتثبيت الكبل بلوحة النظام.
- 9 اقلب الكمبيوتر وافتح الشاشة.
- 10 تم بإزاحة كبل لوحة زر التشغيل وكبل لوحة اللمس إلى داخل الموصلات الخاصة بها، واضغط على المزلاج لانشغل لتثبيت الكبلات.

المتطلبات التالية

- 1 أعد وضع **مجموعة المشتت الحراري**.
- 2 أعد وضع لوحة **الإدخال/الإخراج**.
- 3 اتبع التعليمات من الخطوة 3 إلى الخطوة 8 في **"إعادة وضع قاعدة الكمبيوتر"**.
- 4 اتبع الإجراءات من الخطوة 4 إلى الخطوة 7 في **"إعادة وضع محرك الأقراص الضوئية"**.
- 5 أعد وضع **لوحة المفاتيح**.
- 6 أعد وضع **البطارية الخلفية المصغرة**.
- 7 أعد وضع **وحدات الذاكرة**.
- 8 أعد وضع **البطاقة اللاسلكية**.

- 9 اتبع الإجراءات من الخطوة 4 إلى الخطوة 6 في "[استبدال محرك الأقراص الثابتة](#)".
- 10 أعد وضع [غطاء القاعدة](#).
- 11 أعد وضع [البطارية](#).

إزالة لوحة موصل البطارية



تحذير: قبل العمل داخل الكمبيوتر، اقرأ معلومات الأمان التي تم إرفاقها مع الكمبيوتر، واتبع الخطوات الواردة في [قبل العمل داخل الكمبيوتر](#). بعد العمل داخل الكمبيوتر، اتبع التعليمات الواردة في [بعد العمل داخل الكمبيوتر](#). للتعرف على المعلومات الإضافية الخاصة بأفضل ممارسات الأمان، راجع الصفحة الرئيسية الخاصة بالتوافق التنظي من خلال dell.com/regulatory_compliance.

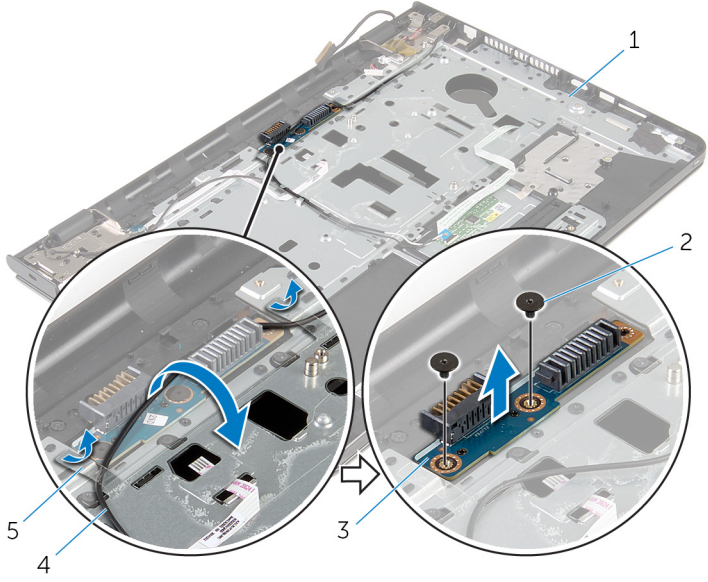
المتطلبات الأساسية

1. قم بإزالة [البطارية](#).
2. قم بإزالة [غطاء القاعدة](#).
3. اتبع الإجراءات من الخطوة 1 إلى 3 في [إزالة محرك الأقراص الثابتة](#).
4. قم بإزالة [الطاقة اللاسلكية](#).
5. قم بإزالة [وحدات التآكل](#).
6. قم بإزالة [لوحة المفاتيح](#).
7. اتبع الإجراءات من الخطوة 1 إلى الخطوة 4 في [إزالة محرك الأقراص الضوئية](#).
8. اتبع الإجراءات من الخطوة 1 إلى 6 في [إزالة قاعدة الكمبيوتر](#).
9. قم بإزالة لوحة [الإدخال/الإخراج](#).
10. قم بإزالة [مجموعة المشتت الحرارة](#).
11. قم بإزالة [لوحة النظام](#).

الإجراء

1. قم بإزالة الاشرطة التي تثبت كبل الهوائي في مجموعة مسند راحة اليد.
2. قم بإزالة كبل الهوائي من أداة التوجيه الموجودة في لوحة موصل البطارية.
3. قم بإزالة المسامير اللولبية التي تثبت لوحة موصل البطارية بمجموعة مسند راحة اليد.

4 ارفع لوحة موصل البطارية بعيدًا عن مجموعة مسند راحة اليد.



2 المسامير
4 كابل الهوائي

1 مجموعة مسند راحة اليد
3 لوحة موصل البطارية
5 أشرطة (2)

إعادة وضع لوحة موصل البطارية

تحذير: قبل العمل داخل الكمبيوتر، اقرأ معلومات الأمان التي تم إرفاقها مع الكمبيوتر، واتبع الخطوات الواردة في [قبل العمل داخل الكمبيوتر](#). بعد العمل داخل الكمبيوتر، اتبع التعليمات الواردة في [بعد العمل داخل الكمبيوتر](#). للتعرف على المعلومات الإضافية الخاصة بأفضل ممارسات الأمان، راجع الصفحة الرئيسية الخاصة بالتوافق التنظهي من خلال dell.com/regulatory_compliance.



الإجراء

- 1 قم بحلحلة فتحات المسامير الموجودة لوحة موصل البطارية مع فتحات المسامير الموجودة في مجموعة مسند راحة اليد.
- 2 أعد تركيب المسامير اللولبية التي تثبت لوحة موصل البطارية بمجموعة مسند راحة اليد.
- 3 قم بتوجيه كبل الهوائي خلال أداة التوجيه الموجودة في لوحة موصل البطارية.
- 4 قم ببلصق الاشرطة اللاصقة التي تثبت كبل الهوائي بمجموعة مسند راحة اليد.

المتطلبات التالية

- 1 أعد وضع [لوحة النظام](#).
- 2 أعد وضع [مجموعة المشتت الحراري](#).
- 3 أعد وضع لوحة [الإدخال/الإخراج](#).
- 4 اتبع التعليمات من الخطوة 3 إلى الخطوة 8 في "[إعادة وضع قاعدة الكمبيوتر](#)".
- 5 اتبع الإجراءات من الخطوة 4 إلى الخطوة 7 في "[إعادة وضع محرك الأقراص الضوئية](#)".
- 6 أعد وضع [لوحة المفاتيح](#).
- 7 أعد وضع [وحدات الذاكرة](#).
- 8 أعد وضع [البطاقة اللاسلكية](#).
- 9 اتبع الإجراءات من الخطوة 4 إلى الخطوة 6 في "[استبدال محرك الأقراص الثابتة](#)".
- 10 أعد وضع [غطاء القاعدة](#).
- 11 أعد وضع [البطارية](#).

إزالة منفذ محامى التيار



تحذير: قبل العمل داخل الكمبيوتر، اقرأ معلومات الأمان التي تم إرفاقها مع الكمبيوتر، واتبع الخطوات الواردة في [قبل العمل داخل الكمبيوتر](#). بعد العمل داخل الكمبيوتر، اتبع التعليمات الواردة في [بعد العمل داخل الكمبيوتر](#). للتعرف على المعلومات الإضافية الخاصة بأفضل ممارسات الأمان، راجع الصفحة الرئيسية الخاصة بالتوافق التنظي من خلال dell.com/regulatory_compliance.

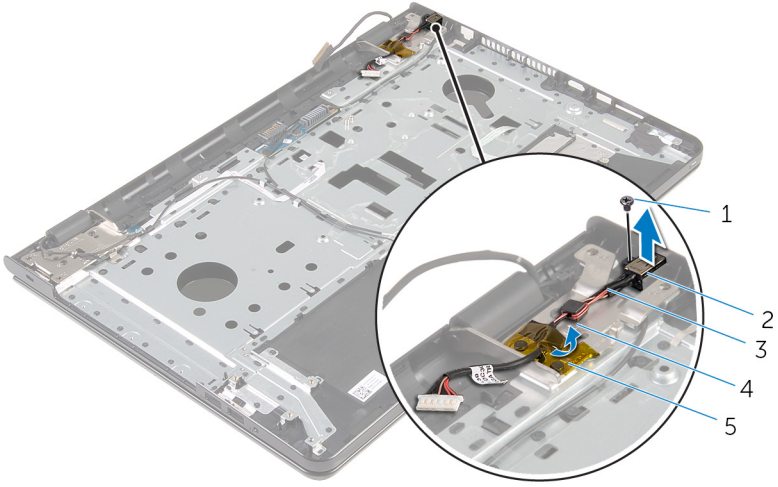
المتطلبات الأساسية

- 1 قم بإزالة [البطارية](#).
- 2 قم بإزالة [غطاء القاعدة](#).
- 3 اتبع الإجراءات من الخطوة 1 إلى 3 في [إزالة محرك الأقراص الثابتة](#).
- 4 قم بإزالة [الطاقة اللاسلكية](#).
- 5 قم بإزالة [وحدات التآكل](#).
- 6 قم بإزالة [لوحة المفاتيح](#).
- 7 اتبع الإجراءات من الخطوة 1 إلى الخطوة 4 في [إزالة محرك الأقراص الضوئية](#).
- 8 اتبع الإجراءات من الخطوة 1 إلى 6 في [إزالة قاعدة الكمبيوتر](#).
- 9 قم بإزالة لوحة [الإدخال/الإخراج](#).
- 10 قم بإزالة [مجموعة المشتت الحرارة](#).
- 11 قم بإزالة [لوحة النظام](#).

الإجراء

- 1 لاحظ توجيه كبل منفذ محامى التيار وقم بإزالته من أداة التوجيه الموجودة في مجموعة مسند راحة اليد.
- 2 قم بإزالة المسار الذي يثبت موصل محمى الطاقة بمجموعة مسند راحة اليد.
- 3 قم بإزالة الشريط الذي يثبت منفذ محامى التيار في مجموعة مسند راحة اليد.

4 ارفع منفذ محايئ التيار مع الكبل الخاص به بعيدًا عن مجموعة مسند راحة اليد.



2 منفذ محايئ التيار

4 دليل التوجيه

1 المسامير

3 كابل منفذ محايئ التيار

5 شريط

إعادة وضع منفذ محامى التيار

تحذير: قبل العمل داخل الكمبيوتر، اقرأ معلومات الامان التي تم إرفاقها مع الكمبيوتر، واتبع الخطوات الواردة في [قبل العمل داخل الكمبيوتر](#). بعد العمل داخل الكمبيوتر، اتبع التعليمات الواردة في [بعد العمل داخل الكمبيوتر](#). للتعرف على المعلومات الإضافية الخاصة بأفضل ممارسات الامان، راجع الصفحة الرئيسية الخاصة بالتوافق التنظهي من خلال dell.com/regulatory_compliance.



الإجراء

- 1 قم بإزاحة منفذ محامى التيار إلى داخل الفتحة الموجودة في مجموعة مسند راحة اليد.
- 2 قم باستبدال المسار اللولبي الذي يثبت موصل محمى الطاقة بمجموعة مسند راحة اليد.
- 3 قم بتوجيه كبل منفذ محمى التيار عبر أداة التوجيه الموجودة في مجموعة مسند راحة اليد.
- 4 قم بلبص الشريط الذي يثبت منفذ محامى التيار بمجموعة مسند راحة اليد.

المتطلبات التالية

- 1 أعد وضع لوحة النظام.
- 2 أعد وضع مجموعة المشتت الحرارى.
- 3 أعد وضع لوحة الإدخال/الإخراج.
- 4 اتبع التعليمات من الخطوة 3 إلى الخطوة 8 في "إعادة وضع قاعدة الكمبيوتر".
- 5 اتبع الإجراءات من الخطوة 4 إلى الخطوة 7 في "إعادة وضع محرك الأقراص الضوئية".
- 6 أعد وضع لوحة المفاتيح.
- 7 أعد وضع وحدات الذاكرة.
- 8 أعد وضع الطاقة اللاسلكية.
- 9 اتبع الإجراءات من الخطوة 4 إلى الخطوة 6 في "استبدال محرك الأقراص الثابتة".
- 10 أعد وضع غطاء القاعدة.
- 11 أعد وضع البطارية.

إزالة مجموعة الشاشة



تحذير: قبل العمل داخل الكمبيوتر، اقرأ معلومات الأمان التي تم إرفاقها مع الكمبيوتر، واتبع الخطوات الواردة في [قبل العمل داخل الكمبيوتر](#). بعد العمل داخل الكمبيوتر، اتبع التعليمات الواردة في [بعد العمل داخل الكمبيوتر](#). للتعرف على المعلومات الإضافية الخاصة بأفضل ممارسات الأمان، راجع الصفحة الرئيسية الخاصة بالتوافق التنظي من خلال dell.com/regulatory_compliance.

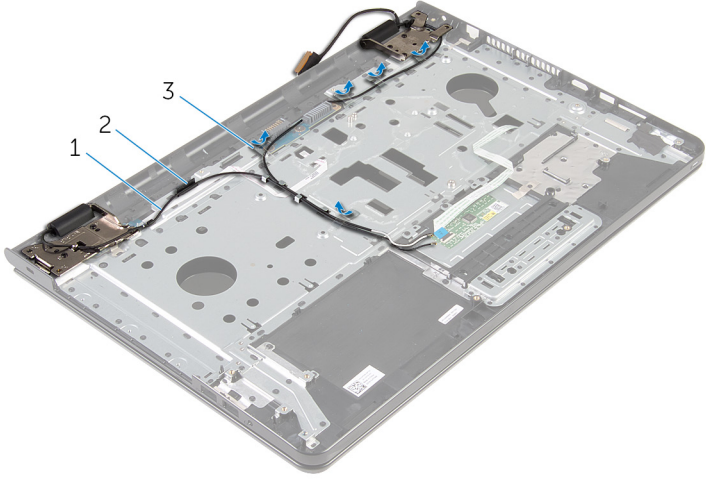
المتطلبات الأساسية

- 1 قم بإزالة [البطارية](#).
- 2 قم بإزالة [غطاء القاعدة](#).
- 3 اتبع الإجراءات من الخطوة 1 إلى 3 في "[إزالة محرك الأقراص الثابتة](#)".
- 4 قم بإزالة [الطاقة اللاسلكية](#).
- 5 قم بإزالة [وحدات التآكل](#).
- 6 قم بإزالة [لوحة المفاتيح](#).
- 7 اتبع الإجراءات من الخطوة 1 إلى الخطوة 4 في "[إزالة محرك الأقراص الضوئية](#)".
- 8 اتبع الإجراءات من الخطوة 1 إلى 6 في "[إزالة قاعدة الكمبيوتر](#)".
- 9 قم بإزالة لوحة [الإدخال/الإخراج](#).
- 10 قم بإزالة [مجموعة المشتت الحرارة](#).
- 11 قم بإزالة [لوحة النظام](#).
- 12 قم بإزالة [منفذ محامي التاد](#).

الإجراء

- 1 لاحظ توجيه كابل الهوائي وقم بإزالة الكابل من أداة التوجيه الخاصة به.

2 تم بإزالة الاشرطة التي تثبت كبلات الهوائي في مجموعة مسند راحة اليد.



2 دليل التوجيه

1 كبلات الهوائي (2)

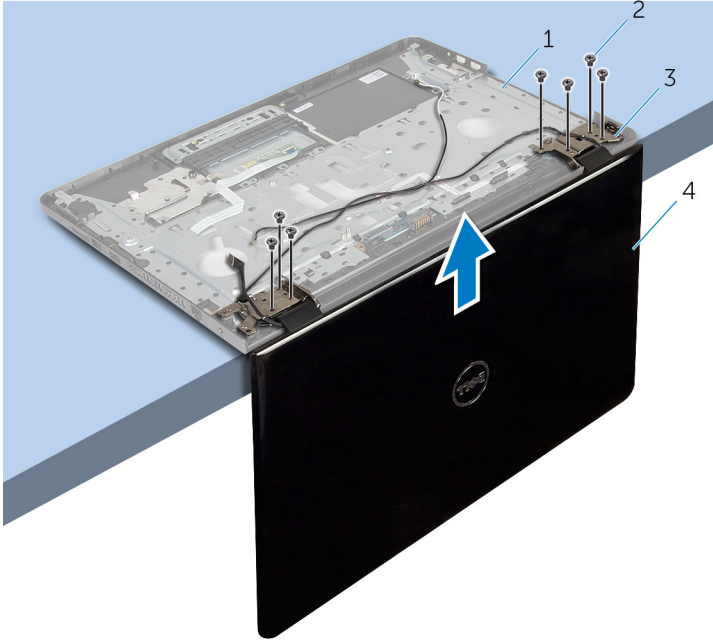
3 الاشرطة (5)

3 افتح الشاشة بزاوية 90 درجة.

4 ضع الكمبيوتر على حافة منضدة حتى تكون مجموعة مسند راحة اليد على المنضدة، وتمتد مجموعة الشاشة مرورا بحافة المنضدة مع توجيه مفاصل الشاشة لاعلى.

5 تم بإزالة المسامير التي تثبت مفاصل الشاشة بمجموعة مسند راحة اليد.

6 ارفع مجموعة الشاشة بعيدًا عن مجموعة مسند راحة اليد.



2 المسامير (7)
4 مجموعة الشاشة

1 مجموعة مسند راحة اليد
3 مفصلات الشاشة (2)

إعادة وضع مجموعة الشاشة

تحذير: قبل العمل داخل الكمبيوتر، اقرأ معلومات الأمان التي تم إرفاقها مع الكمبيوتر، واتبع الخطوات الواردة في [قبل العمل داخل الكمبيوتر](#). بعد العمل داخل الكمبيوتر، اتبع التعليمات الواردة في [بعد العمل داخل الكمبيوتر](#). للتعرف على المعلومات الإضافية الخاصة بأفضل ممارسات الأمان، راجع الصفحة الرئيسية الخاصة بالتوافق التنظمي من خلال dell.com/regulatory_compliance.



الإجراء

- 1 ضع مجموعة مسند راحة اليد على حافة المنضدة مع جعل اتجاه مفصلات الشاشة لأعلى.
- 2 قم بحاذة فحات المسامير الموجودة في مفصلات الشاشة مع فتحات المسامير الموجودة في مجموعة مسند راحة اليد.
- 3 أعد تركيب المسامير اللولبية التي تثبت مفصلات الشاشة في مجموعة مسند راحة اليد.
- 4 أغلق الشاشة واقلب الكمبيوتر رأساً على عقب.
- 5 قم بتوجيه كبل الهوائي عبر أداة التوجيه الموجودة في مجموعة مسند راحة اليد.
- 6 قم ببلصق الاشرطة اللاصقة التي تثبت كبل الشاشة وكبلات الهوائي بمجموعة مسند راحة اليد.

المتطلبات التالية

- 1 أعد وضع [منفذ محلي التيار](#).
- 2 أعد وضع [لوحة النظام](#).
- 3 أعد وضع [مجموعة المشتت الحراري](#).
- 4 أعد وضع لوحة [الإدخال/الإخراج](#).
- 5 اتبع التعليمات من الخطوة 3 إلى الخطوة 8 في "[إعادة وضع قاعدة الكمبيوتر](#)".
- 6 اتبع الإجراءات من الخطوة 4 إلى الخطوة 7 في "[إعادة وضع محرك الأقراص الضوئية](#)".
- 7 أعد وضع [لوحة المفاتيح](#).
- 8 أعد وضع [وحدات الذاكرة](#).
- 9 أعد وضع [الطاقة الأسلكية](#).
- 10 اتبع الإجراءات من الخطوة 4 إلى الخطوة 6 في "[استبدال محرك الأقراص الثابتة](#)".
- 11 أعد وضع [غطاء القاعدة](#).
- 12 أعد وضع [البطارية](#).

إزالة لوحة زر التشغيل



تحذير: قبل العمل داخل الكمبيوتر، اقرأ معلومات الأمان التي تم إرفاقها مع الكمبيوتر، واتبع الخطوات الواردة في [قبل العمل داخل الكمبيوتر](#). بعد العمل داخل الكمبيوتر، اتبع التعليمات الواردة في [بعد العمل داخل الكمبيوتر](#). للتعرف على المعلومات الإضافية الخاصة بأفضل ممارسات الأمان، راجع الصفحة الرئيسية الخاصة بالتوافق التنظي من خلال dell.com/regulatory_compliance.

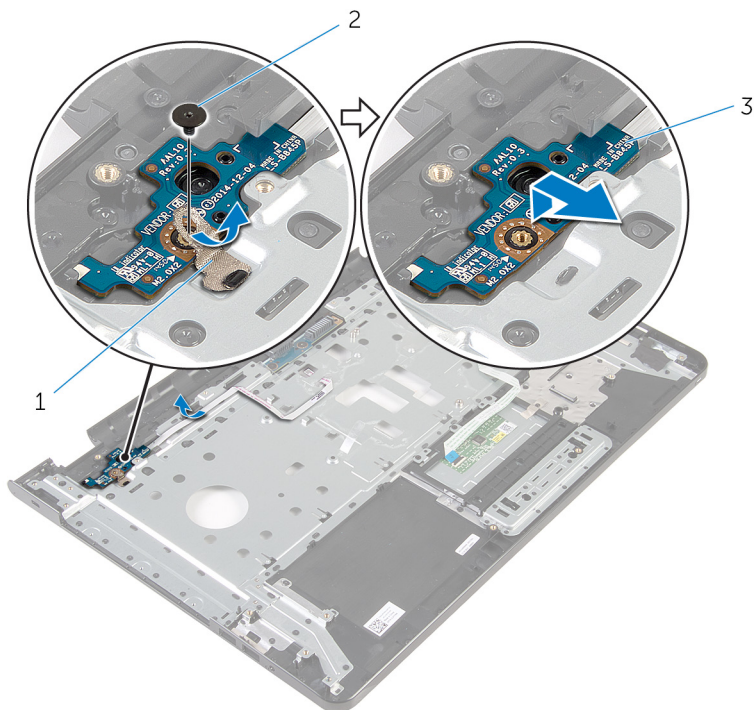
المتطلبات الأساسية

- 1 قم بإزالة البطارية.
- 2 قم بإزالة غطاء القاعدة.
- 3 اتبع الإجراءات من الخطوة 1 إلى 3 في "إزالة محرك الأقراص الثابتة".
- 4 قم بإزالة الطاقة اللاسلكية.
- 5 قم بإزالة وحدات التآكل.
- 6 قم بإزالة لوحة المفاتيح.
- 7 اتبع الإجراءات من الخطوة 1 إلى الخطوة 4 في "إزالة محرك الأقراص الضوئية".
- 8 اتبع الإجراءات من الخطوة 1 إلى 6 في "إزالة قاعدة الكمبيوتر".
- 9 قم بإزالة لوحة الإدخال/الإخراج.
- 10 قم بإزالة مجموعة المشتت الحرارة.
- 11 قم بإزالة لوحة النظام.
- 12 قم بإزالة منفذ محلي التاد.
- 13 قم بإزالة مجموعة الشاشة.

الإجراء

- 1 قم بفك المسبار اللولبي الذي يثبت لوحة زر التشغيل بمجموعة مسند راحة اليد.
- 2 انزع الشريط الذي يثبت لوحة زر التيار في مسند راحة اليد.
- 3 قم بتحرير كبل لوحة زر التيار من مسند راحة اليد.
- 4 قم بإزاحة لوحة زر التشغيل من أسفل العروات الموجودة في مسند راحة اليد.

5 ارفع لوحة زر التشغيل مع الكبل الخاص به بعيدًا عن مجموعة مسند راحة اليد.



2 المسار

1 شريط
3 لوحة زر التيار

إعادة تركيب لوحة زر التشغيل



تحذير: قبل العمل داخل الكمبيوتر، اقرأ معلومات الأمان التي تم إرفاقها مع الكمبيوتر، واتبع الخطوات الواردة في [قبل العمل داخل الكمبيوتر](#). بعد العمل داخل الكمبيوتر، اتبع التعليمات الواردة في [بعد العمل داخل الكمبيوتر](#). للتعرف على المعلومات الإضافية الخاصة بأفضل ممارسات الأمان، راجع الصفحة الرئيسية الخاصة بالتوافق التنظهي من خلال dell.com/regulatory_compliance.

الإجراء

- 1 قم بإزالة لوحة زر التشغيل إلى أسفل العروات الموجودة في مسند راحة اليد وقم بمحاذاة فتحة المسار الموجودة في لوحة زر التشغيل مع فتحة المسار الموجودة في مجموعة مسند راحة اليد.
- 2 أعد تركيب المسار اللولبي الذي يثبت لوحة زر التشغيل بمجموعة مسند راحة اليد.
- 3 اربط كبل لوحة زر التيار بمجموعة مسند راحة اليد.
- 4 قم بلمس الشريط الذي يثبت لوحة زر التشغيل في مجموعة مسند راحة اليد.

المتطلبات التالية

- 1 أعد وضع [مجموعة الشاشة](#).
- 2 أعد وضع [منفذ محلي التار](#).
- 3 أعد وضع [لوحة النظام](#).
- 4 أعد وضع [مجموعة المشتت الحراري](#).
- 5 أعد وضع لوحة [الإدخال/الإخراج](#).
- 6 اتبع التعليمات من الخطوة 3 إلى الخطوة 8 في [إعادة وضع قاعدة الكمبيوتر](#).
- 7 اتبع الإجراءات من الخطوة 4 إلى الخطوة 7 في [إعادة وضع محرك الأقراص الضوئية](#).
- 8 أعد وضع [لوحة المفاتيح](#).
- 9 أعد وضع [وحدات الذاكرة](#).
- 10 أعد وضع [الطاقة اللاسلكية](#).
- 11 اتبع الإجراءات من الخطوة 4 إلى الخطوة 6 في [استبدال محرك الأقراص الثابتة](#).
- 12 أعد وضع [غطاء القاعدة](#).
- 13 أعد وضع [البطارية](#).

إزالة مجموعة مسند راحة اليد

تحذير: قبل العمل داخل الكمبيوتر، اقرأ معلومات الأمان التي تم إرفاقها مع الكمبيوتر، واتبع الخطوات الواردة في [قبل العمل داخل الكمبيوتر](#). بعد العمل داخل الكمبيوتر، اتبع التعليمات الواردة في [بعد العمل داخل الكمبيوتر](#). للتعرف على المعلومات الإضافية الخاصة بأفضل ممارسات الأمان، راجع الصفحة الرئيسية الخاصة بالتوافق التنظي من خلال dell.com/regulatory_compliance.



المتطلبات الأساسية

- 1 قم بإزالة البطارية.
- 2 قم بإزالة غطاء القاعدة.
- 3 اتبع الإجراءات من الخطوة 1 إلى 3 في "إزالة محرك الأقراص الثابتة".
- 4 قم بإزالة الطاقة اللاسلكية.
- 5 قم بإزالة وحدات التآكل.
- 6 قم بإزالة لوحة المفاتيح.
- 7 اتبع الإجراءات من الخطوة 1 إلى الخطوة 4 في "إزالة محرك الأقراص الضوئية".
- 8 اتبع الإجراءات من الخطوة 1 إلى 6 في "إزالة قاعدة الكمبيوتر".
- 9 قم بإزالة لوحة الإدخال/الإخراج.
- 10 قم بإزالة مجموعة المشتت الحرارة.
- 11 قم بإزالة لوحة النظام.
- 12 قم بإزالة منفذ محلي التنازل.
- 13 قم بإزالة مجموعة الشاشة.
- 14 قم بإزالة لوحة زر التشغيل.

الإجراء

بعد تنفيذ جميع المتطلبات الأساسية، يتبقى مجموعة مسند راحة اليد.



1 مجموعة مسند راحة اليد

إعادة تركيب مجموعة مسند راحة اليد

تحذير: قبل العمل داخل الكمبيوتر، اقرأ معلومات الأمان التي تم إرفاقها مع الكمبيوتر، واتبع الخطوات الواردة في [قبل العمل داخل الكمبيوتر](#). بعد العمل داخل الكمبيوتر، اتبع التعليمات الواردة في [بعد العمل داخل الكمبيوتر](#). للتعرف على المعلومات الإضافية الخاصة بأفضل ممارسات الأمان، راجع الصفحة الرئيسية الخاصة بالتوافق التنظي من خلال dell.com/regulatory_compliance.



الإجراء

ضع مجموعة مسند راحة اليد على سطح مستو.

المتطلبات التالية


- 1 إعادة تركيب مجموعة زر التشغيل.
- 2 أعد وضع مجموعة الشاشة.
- 3 أعد وضع منفذ محاور التيار.
- 4 أعد وضع لوحة النظام.
- 5 أعد وضع مجموعة المشتت الحراري.
- 6 أعد وضع لوحة الإدخال/الإخراج.
- 7 اتبع التعليمات من الخطوة 3 إلى الخطوة 8 في "إعادة وضع قاعدة الكمبيوتر".
- 8 اتبع الإجراءات من الخطوة 4 إلى الخطوة 7 في "إعادة وضع محرك الأقراص الضوئية".
- 9 أعد وضع لوحة المفاتيح.
- 10 أعد وضع وحدات الذاكرة.
- 11 أعد وضع البطاقة اللاسلكية.
- 12 اتبع الإجراءات من الخطوة 4 إلى الخطوة 6 في "استبدال محرك الأقراص الثابتة".
- 13 أعد وضع غطاء القاعدة.
- 14 أعد وضع البطارية.

إزالة إطار الشاشة

تحذير: قبل العمل داخل الكمبيوتر، اقرأ معلومات الأمان التي تم إرفاقها مع الكمبيوتر، واتبع الخطوات الواردة في [قبل العمل داخل الكمبيوتر](#). بعد العمل داخل الكمبيوتر، اتبع التعليمات الواردة في [بعد العمل داخل الكمبيوتر](#). للتعرف على المعلومات الإضافية الخاصة بأفضل ممارسات الأمان، راجع الصفحة الرئيسية الخاصة بالتوافق التنظي من خلال dell.com/regulatory_compliance.



المتطلبات الأساسية

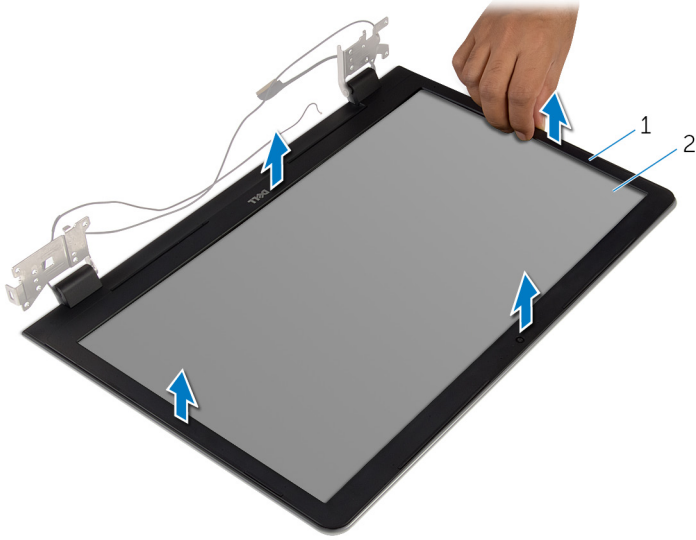
ملاحظة: تسري هذه التعليمات على أجهزة الكمبيوتر المحمول غير المزودة بشاشة تعمل باللمس فقط. 

- 1 تم إزالة البطارية.
- 2 تم إزالة غطاء القاعدة.
- 3 اتبع الإجراءات من الخطوة 1 إلى 3 في "إزالة محرك الأقراص الثابتة".
- 4 تم إزالة الطاقة اللاسلكية.
- 5 تم إزالة وحدات التآكل.
- 6 تم إزالة لوحة المفاتيح.
- 7 اتبع الإجراءات من الخطوة 1 إلى الخطوة 4 في "إزالة محرك الأقراص الصوتية".
- 8 اتبع الإجراءات من الخطوة 1 إلى 6 في "إزالة قاعدة الكمبيوتر".
- 9 تم إزالة لوحة الإدخال/الإخراج.
- 10 تم إزالة مجموعة المشيت الحراري.
- 11 تم إزالة لوحة النظام.
- 12 تم إزالة منفذ محلي التار.
- 13 تم إزالة مجموعة الشاشة.

الإجراء

- 1 باستخدام أطراف أصابعك، ارفع الحافة الداخلية لإطار الشاشة بعناية.

2 تم بإزالة حافة الشاشة من الغطاء الخلفي للشاشة.



2 الغطاء الخلفي للشاشة


1 إطار الشاشة

إعادة وضع إطار الشاشة

تحذير: قبل العمل داخل الكمبيوتر، اقرأ معلومات الأمان التي تم إرفاقها مع الكمبيوتر، واتبع الخطوات الواردة في [قبل العمل داخل الكمبيوتر](#). بعد العمل داخل الكمبيوتر، اتبع التعليمات الواردة في [بعد العمل داخل الكمبيوتر](#). للتعرف على المعلومات الإضافية الخاصة بأفضل ممارسات الأمان، راجع الصفحة الرئيسية الخاصة بالتوافق التنظي من خلال dell.com/regulatory_compliance.



الإجراء

ملاحظة: تسري هذه التعليمات على أجهزة الكمبيوتر المحمول المزودة بشاشة لا تعمل باللمس. 

قم بمحاذاة إطار الشاشة مع الغطاء الخلفي للشاشة وأدخل إطار الشاشة في مكانه بعناية.

المتطلبات التالية


- 1 أعد وضع مجموعة الشاشة.
- 2 أعد وضع منفذ محمل التيار.
- 3 أعد وضع لوحة النظام.
- 4 أعد وضع مجموعة المشتت الحراري.
- 5 أعد وضع لوحة الإدخال/الإخراج.
- 6 اتبع التعليمات من الخطوة 3 إلى الخطوة 8 في "إعادة وضع قاعدة الكمبيوتر".
- 7 اتبع الإجراءات من الخطوة 4 إلى الخطوة 7 في "إعادة وضع محرك الأقراص الضوئية".
- 8 أعد وضع لوحة المفاتيح.
- 9 أعد وضع وحدات الذاكرة.
- 10 أعد وضع البطاقة اللاسلكية.
- 11 اتبع الإجراءات من الخطوة 4 إلى الخطوة 6 في "استبدال محرك الأقراص الثابتة".
- 12 أعد وضع غطاء القاعدة.
- 13 أعد وضع البطارية.

إزالة لوحة الشاشة

تحذير: قبل العمل داخل الكمبيوتر، اقرأ معلومات الأمان التي تم إرفاقها مع الكمبيوتر، واتبع الخطوات الواردة في [قبل العمل داخل الكمبيوتر](#). بعد العمل داخل الكمبيوتر، اتبع التعليمات الواردة في [بعد العمل داخل الكمبيوتر](#). للتعرف على المعلومات الإضافية الخاصة بأفضل ممارسات الأمان، راجع الصفحة الرئيسية الخاصة بالتوافق التنظي من خلال dell.com/regulatory_compliance.



المتطلبات الأساسية

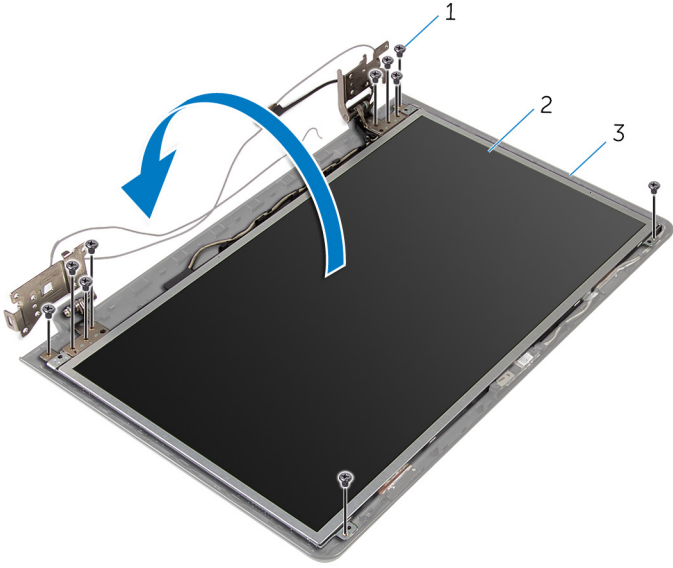
ملاحظة: تسري هذه التعليمات على أجهزة الكمبيوتر المحمول غير المزودة بشاشة تعمل باللمس فقط. 

1. قم بإزالة البطارية.
2. قم بإزالة غطاء القاعدة.
3. اتبع الإجراءات من الخطوة 1 إلى 3 في "إزالة محرك الأقراص الثابتة".
4. قم بإزالة الطاقة اللاسلكية.
5. قم بإزالة وحدات التآكل.
6. قم بإزالة لوحة المفاتيح.
7. اتبع الإجراءات من الخطوة 1 إلى الخطوة 4 في "إزالة محرك الأقراص الصوتية".
8. اتبع الإجراءات من الخطوة 1 إلى 6 في "إزالة قاعدة الكمبيوتر".
9. قم بإزالة لوحة الإدخال/الإخراج.
10. قم بإزالة مجموعة المشيت الحراري.
11. قم بإزالة لوحة النظام.
12. قم بإزالة منفذ محلي التار.
13. قم بإزالة مجموعة الشاشة.
14. قم بإزالة اطر الشاشة.

الإجراء

1. قم بإزالة المسامير المثبتة للوحة الشاشة بالغطاء الخلفي للشاشة.

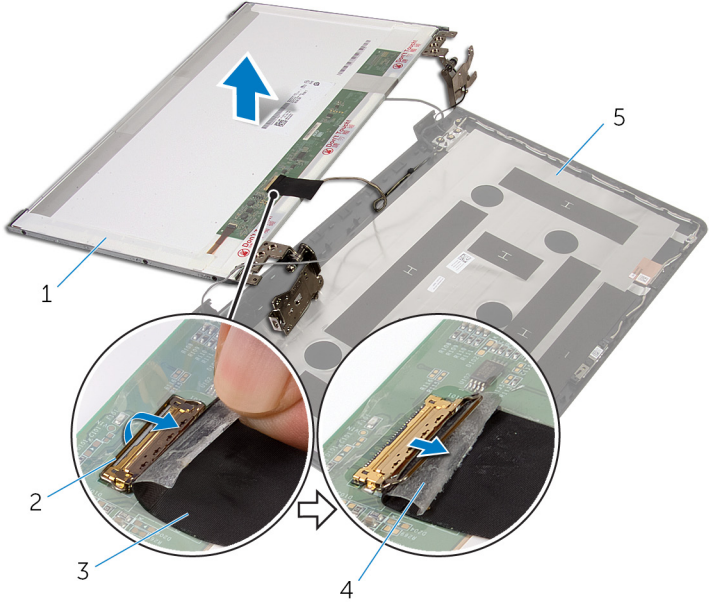
2 ارفع لوحة الشاشة برفق واقلبها.



2 لوحة الشاشة

1 المسامير (10)
3 الغطاء الخلفي للشاشة

3 ارفع برفق كبل الشاشة. ثم ارفع المزلاج وقم بفصل كبل الشاشة عن موصل كبل الشاشة.

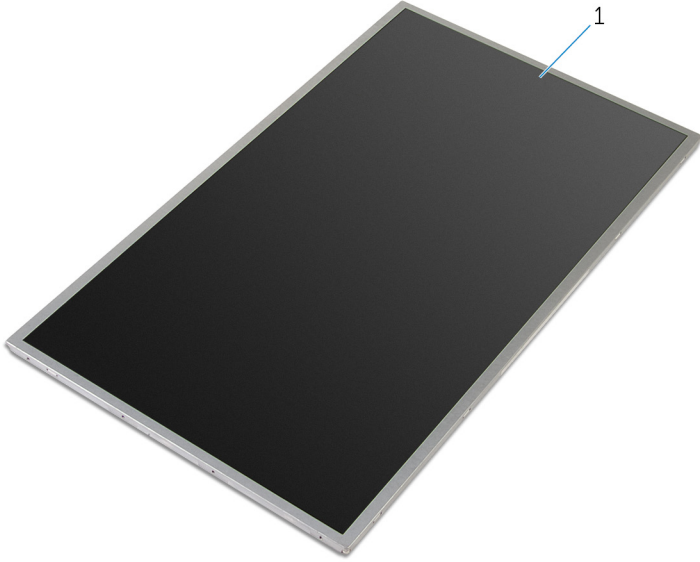


2 المزلاج
4 شريط

1 لوحة الشاشة
3 كبل الشاشة
5 الغطاء الخلفي للشاشة

4 ارفع لوحة الشاشة بعيدًا عن الغطاء الخلفي للشاشة.

5 تم بإزالة مفصلات الشاشة.




1 لوحة الشاشة

إعادة وضع لوحة الشاشة

تحذير: قبل العمل داخل الكمبيوتر، اقرأ معلومات الأمان التي تم إرفاقها مع الكمبيوتر، واتبع الخطوات الواردة في [قيل العمل داخل الكمبيوتر](#). بعد العمل داخل الكمبيوتر، اتبع التعليمات الواردة في [بعد العمل داخل الكمبيوتر](#). للتعرف على المعلومات الإضافية الخاصة بأفضل ممارسات الأمان، راجع الصفحة الرئيسية الخاصة بالتوافق التنظيمي من خلال dell.com/regulatory_compliance.



الإجراء

ملاحظة: تسري هذه التعليمات على أجهزة الكمبيوتر المحمول غير المزودة بشاشة تعمل باللمس فقط. 

- 1 أعد وضع [مفصلات الشاشة](#).
- 2 قم بإزاحة كبل الشاشة إلى داخل موصل كبل لوحة الشاشة واضغط على مزلاج الموصل لانسفل لتثبيت الكبل.
- 3 الصق كبل الشاشة فوق موصل كبل لوحة الشاشة.
- 4 ضع لوحة الشاشة على الغطاء الخلفي للشاشة برفق وقم بمحاذاة فتحات المسامير الموجودة في لوحة الشاشة مع فتحات المسامير الموجودة في الغطاء الخلفي للشاشة.
- 5 أعد تركيب المسامير المثبتة للوحة الشاشة بالغطاء الخلفي للشاشة.

المتطلبات التالية


- 1 أعد وضع [إطار الشاشة](#).
- 2 أعد وضع [مجموعة الشاشة](#).
- 3 أعد وضع [منفذ محلي التيار](#).
- 4 أعد وضع [لوحة النظام](#).
- 5 أعد وضع [مجموعة المشتت الحراري](#).
- 6 أعد وضع لوحة [الإدخال/الإخراج](#).
- 7 اتبع التعليمات من الخطوة 3 إلى الخطوة 8 في "[إعادة وضع قاعدة الكمبيوتر](#)".
- 8 اتبع الإجراءات من الخطوة 4 إلى الخطوة 7 في "[إعادة وضع محرك الأقراص الضوئية](#)".
- 9 أعد وضع [لوحة المفاتيح](#).
- 10 أعد وضع [وحدات الذاكرة](#).
- 11 أعد وضع [بطاقة الاسلكية](#).
- 12 اتبع الإجراءات من الخطوة 4 إلى الخطوة 6 في "[استبدال محرك الأقراص الثابتة](#)".
- 13 أعد وضع [غطاء القاعدة](#).
- 14 أعد وضع [البطارية](#).

إزالة مفصلات الشاشة

تحذير: قبل العمل داخل الكمبيوتر، اقرأ معلومات الأمان التي تم إرفاقها مع الكمبيوتر، واتبع الخطوات الواردة في [قبل العمل داخل الكمبيوتر](#). بعد العمل داخل الكمبيوتر، اتبع التعليمات الواردة في [بعد العمل داخل الكمبيوتر](#). للتعرف على المعلومات الإضافية الخاصة بأفضل ممارسات الأمان، راجع الصفحة الرئيسية الخاصة بالتوافق التنظي من خلال dell.com/regulatory_compliance.



المتطلبات الأساسية

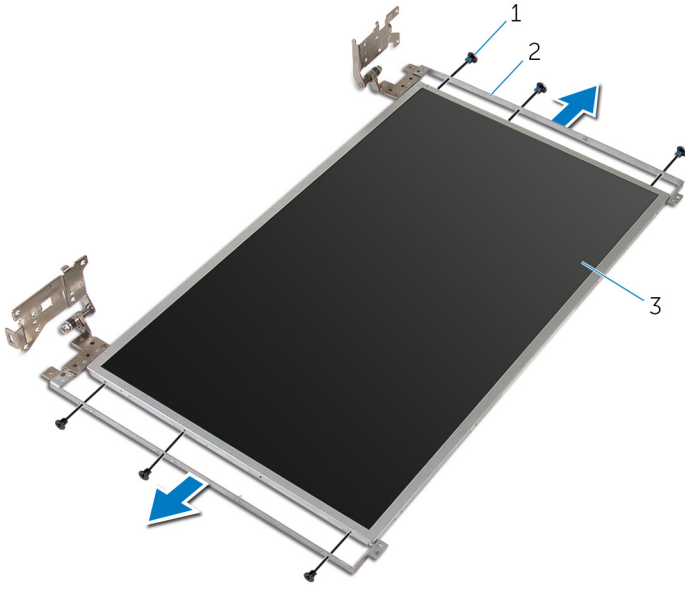
ملاحظة: تسري هذه التعليمات على أجهزة الكمبيوتر المحمول غير المزودة بشاشة تعمل باللمس فقط. 

- 1 تم إزالة البطارية.
- 2 تم إزالة غطاء القاعدة.
- 3 اتبع الإجراءات من الخطوة 1 إلى 3 في "إزالة محرك الأقراص الثابتة".
- 4 تم إزالة الطاقة اللاسلكية.
- 5 تم إزالة وحدات التآكل.
- 6 تم إزالة لوحة المفاتيح.
- 7 اتبع الإجراءات من الخطوة 1 إلى الخطوة 4 في "إزالة محرك الأقراص الضوئية".
- 8 اتبع الإجراءات من الخطوة 1 إلى 6 في "إزالة قاعدة الكمبيوتر".
- 9 تم إزالة لوحة الإدخال/الإخراج.
- 10 تم إزالة مجموعة المشيت الحراري.
- 11 تم إزالة لوحة النظام.
- 12 تم إزالة منفذ محاور التار.
- 13 تم إزالة مجموعة الشاشة.
- 14 تم إزالة إطار الشاشة.
- 15 تم إزالة لوحة الشاشة.

الإجراء

- 1 تم إزالة المسامير المثبتة لمفصلات الشاشة في لوحة الشاشة.

2 ارفع مفصلات الشاشة بعيدًا عن لوحة الشاشة.



2 مفصلات الشاشة (2)

1 المسامير (6)


3 لوحة الشاشة

إعادة وضع مفصلات الشاشة

تحذير: قبل العمل داخل الكمبيوتر، اقرأ معلومات الأمان التي تم إرفاقها مع الكمبيوتر، واتبع الخطوات الواردة في [قيل العمل داخل الكمبيوتر](#). بعد العمل داخل الكمبيوتر، اتبع التعليمات الواردة في [بعد العمل داخل الكمبيوتر](#). للتعرف على المعلومات الإضافية الخاصة بأفضل ممارسات الأمان، راجع الصفحة الرئيسية الخاصة بالتوافق التنظي من خلال dell.com/regulatory_compliance.



الإجراء

ملاحظة:  تسري هذه التعليمات على أجهزة الكمبيوتر المحمول غير المزودة بشاشة تعمل باللمس فقط.

- 1 قم بمحاذاة فتحات المسامير الموجودة في مفصلات الشاشة مع فتحات المسامير الموجودة في لوحة الشاشة.
- 2 قم بإعادة وضع المسامير المثبتة لمفصلات الشاشة في لوحة الشاشة.

المتطلبات التالية


- 1 أعد وضع [لوحة الشاشة](#).
- 2 أعد وضع [إطار الشاشة](#).
- 3 أعد وضع [مجموعة الشاشة](#).
- 4 أعد وضع [متنقذ محامو التبار](#).
- 5 أعد وضع [لوحة النظام](#).
- 6 أعد وضع [مجموعة المشتت الحراري](#).
- 7 أعد وضع لوحة [الإدخال/الإخراج](#).
- 8 اتبع التعليمات من الخطوة 3 إلى الخطوة 8 في [إعادة وضع قاعدة الكمبيوتر](#).
- 9 اتبع الإجراءات من الخطوة 4 إلى الخطوة 7 في [إعادة وضع محرك الأقراص الضوئية](#).
- 10 أعد وضع [لوحة المفاتيح](#).
- 11 أعد وضع [وحدات الذاكرة](#).
- 12 أعد وضع [الطاقة اللاسلكية](#).
- 13 اتبع الإجراءات من الخطوة 4 إلى الخطوة 6 في [استبدال محرك الأقراص الثابتة](#).
- 14 أعد وضع [غطاء القاعدة](#).
- 15 أعد وضع [البطارية](#).

إزالة الكاميرا



تحذير: قبل العمل داخل الكمبيوتر، اقرأ معلومات الأمان التي تم إرفاقها مع الكمبيوتر، واتبع الخطوات الواردة في [قبل العمل داخل الكمبيوتر](#). بعد العمل داخل الكمبيوتر، اتبع التعليمات الواردة في [بعد العمل داخل الكمبيوتر](#). للتعرف على المعلومات الإضافية الخاصة بأفضل ممارسات الأمان، راجع الصفحة الرئيسية الخاصة بالتوافق التنظي من خلال dell.com/regulatory_compliance.

المتطلبات الأساسية

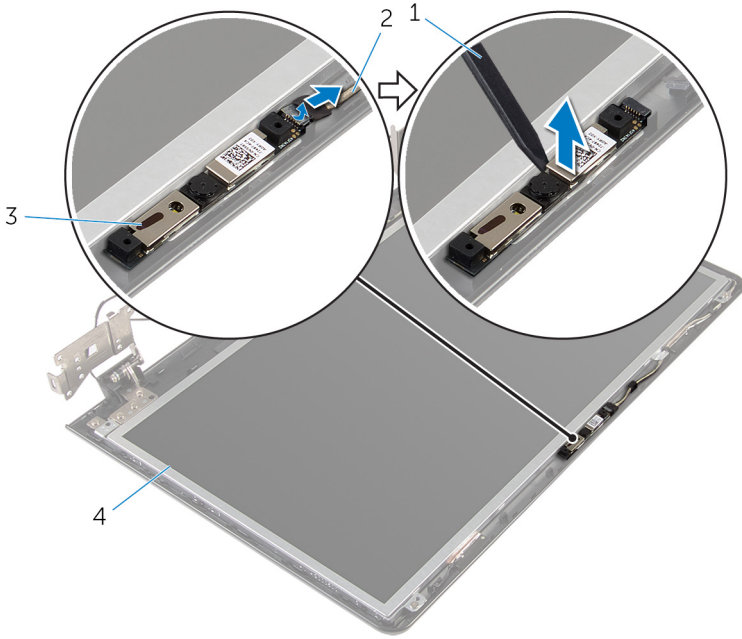
 ملاحظة: تسري هذه التعليمات على أجهزة الكمبيوتر المحمول غير المزودة بشاشة تعمل باللمس فقط.

1. قم بإزالة البطارية.
2. قم بإزالة غطاء القاعدة.
3. اتبع الإجراءات من الخطوة 1 إلى 3 في "إزالة محرك الأقراص الثابتة".
4. قم بإزالة الطاقة اللاسلكية.
5. قم بإزالة وحدات التآكل.
6. قم بإزالة لوحة المفاتيح.
7. اتبع الإجراءات من الخطوة 1 إلى الخطوة 4 في "إزالة محرك الأقراص الصوتية".
8. اتبع الإجراءات من الخطوة 1 إلى 6 في "إزالة قاعدة الكمبيوتر".
9. قم بإزالة لوحة الإدخال/الإخراج.
10. قم بإزالة مجموعة المشيت الحراري.
11. قم بإزالة لوحة النظام.
12. قم بإزالة منفذ محلي التار.
13. قم بإزالة مجموعة الشاشة.
14. قم بإزالة اطر الشاشة.

الإجراء

1. أفضل كبل الكاميرا من وحدة الكاميرا.

2 باستخدام مخطاط بلاستيكي، ارفع الكاميرا خارج الغطاء الخلفي للشاشة برفق.



2 كبل الكاميرا
4 الغطاء الخلفي للشاشة


1 مخطاط بلاستيكي
3 الكاميرا

إعادة وضع الكاميرا

تحذير: قبل العمل داخل الكمبيوتر، اقرأ معلومات الأمان التي تم إرفاقها مع الكمبيوتر، واتبع الخطوات الواردة في [قبل العمل داخل الكمبيوتر](#). بعد العمل داخل الكمبيوتر، اتبع التعليمات الواردة في [بعد العمل داخل الكمبيوتر](#). للتعرف على المعلومات الإضافية الخاصة بأفضل ممارسات الأمان، راجع الصفحة الرئيسية الخاصة بالتوافق التنظي من خلال dell.com/regulatory_compliance.



الإجراء

ملاحظة: تسري هذه التعليمات على أجهزة الكمبيوتر المحمول غير المزودة بشاشة تعمل باللمس فقط. 

1 باستخدام دعامة المحاذاة، ثبت الكاميرا على الغطاء الخلفي للشاشة.

2 قم بتوصيل كابل الكاميرا بموصل الكاميرا.

المتطلبات التالية

1 أعد وضع [إطار الشاشة](#).

2 أعد وضع [مجموعة الشاشة](#).

3 أعد وضع [منفذ محلي التار](#).

4 أعد وضع [لوحة النظام](#).

5 أعد وضع [مجموعة المشتت الحراري](#).

6 أعد وضع لوحة [الإدخال/الإخراج](#).

7 اتبع التعليمات من الخطوة 3 إلى الخطوة 8 في [إعادة وضع قاعدة الكمبيوتر](#).

8 اتبع الإجراءات من الخطوة 4 إلى الخطوة 7 في [إعادة وضع محرك الأقراص الضوئية](#).

9 أعد وضع [لوحة المفاتيح](#).

10 أعد وضع [وحدات الذاكرة](#).

11 أعد وضع [الطاقة اللاسلكية](#).

12 اتبع الإجراءات من الخطوة 4 إلى الخطوة 6 في [استبدال محرك الأقراص الثابتة](#).

13 أعد وضع [غطاء القاعدة](#).


14 أعد وضع [البطارية](#).

إزالة كبل الشاشة



تحذير: قبل العمل داخل الكمبيوتر، اقرأ معلومات الأمان التي تم إرفاقها مع الكمبيوتر، واتبع الخطوات الواردة في [قيل العمل داخل الكمبيوتر](#). بعد العمل داخل الكمبيوتر، اتبع التعليمات الواردة في [بعد العمل داخل الكمبيوتر](#). للتعرف على المعلومات الإضافية الخاصة بأفضل ممارسات الأمان، راجع الصفحة الرئيسية الخاصة بالتوافق التنظي من خلال dell.com/regulatory_compliance.

المتطلبات الأساسية

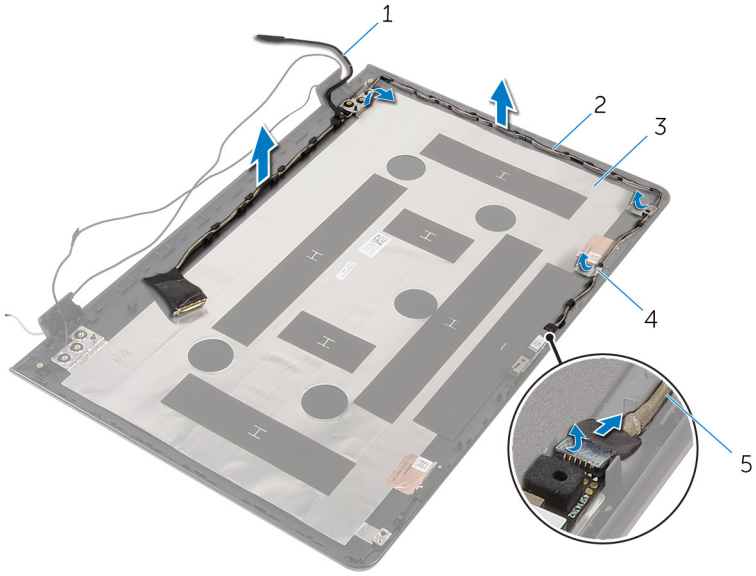
 ملاحظة: ينطبق هذا الفصل على أجهزة الكمبيوتر المحمولة المزودة بشاشة لا تعمل باللمس.

- 1 تم إزالة البطارية.
- 2 تم إزالة غطاء القاعدة.
- 3 اتبع الإجراءات من الخطوة 1 إلى 3 في "إزالة محرك الأقراص الثابتة".
- 4 تم إزالة الطاقة اللاسلكية.
- 5 تم إزالة وحدات التآكل.
- 6 تم إزالة لوحة المفاتيح.
- 7 اتبع الإجراءات من الخطوة 1 إلى الخطوة 4 في "إزالة محرك الأقراص الضوئية".
- 8 اتبع الإجراءات من الخطوة 1 إلى 6 في "إزالة قاعدة الكمبيوتر".
- 9 تم إزالة لوحة الإدخال/الإخراج.
- 10 تم إزالة مجموعة المشتمت الحاربي.
- 11 تم إزالة لوحة النظام.
- 12 تم إزالة منفذ محلي التار.
- 13 تم إزالة مجموعة الشاشة.
- 14 تم إزالة إطار الشاشة.
- 15 تم إزالة لوحة الشاشة.
- 16 تم إزالة الكاميرا.

الإجراء

- 1 تم إزالة الشروط المثبتة لكل الكاميرا في الغطاء الخلفي للشاشة.
- 2 لاحظ توجيه الكبل، وقم بإزالة كبل الشاشة من أدلة التوجيه الموجودة في الغطاء الخلفي للشاشة.

3 لاحظ توجيه كبل الكاميرا ثم قم بإزالة كبل الكاميرا من الغطاء الخلفي للشاشة.



2 أداة التوجيه

4 شريط

1 كبل الشاشة

3 الغطاء الخلفي للشاشة

5 كبل الكاميرا

إعادة وضع كبل الشاشة

تحذير: قبل العمل داخل الكمبيوتر، اقرأ معلومات الأمان التي تم إرفاقها مع الكمبيوتر، واتبع الخطوات الواردة في [قيل العمل داخل الكمبيوتر](#). بعد العمل داخل الكمبيوتر، اتبع التعليمات الواردة في [بعد العمل داخل الكمبيوتر](#). للتعرف على المعلومات الإضافية الخاصة بأفضل ممارسات الأمان، راجع الصفحة الرئيسية الخاصة بالتوافق التنظهي من خلال dell.com/regulatory_compliance.



الإجراء

- 1 قم بتوجيه كبل الشاشة عبر ألسنة التوجيه الموجودة على الغطاء الخلفي للشاشة.
- 2 الصق الاشرطة المثبتة لكبل الشاشة في الغطاء الخلفي للشاشة.

المتطلبات التالية

- 1 أعد وضع [الكاميرا](#).
- 2 أعد وضع [لوحة الشاشة](#).
- 3 أعد وضع [إطار الشاشة](#).
- 4 أعد وضع [مجموعة الشاشة](#).
- 5 أعد وضع [منفذ محلي التيار](#).
- 6 أعد وضع [لوحة النظام](#).
- 7 أعد وضع [مجموعة المشتت الحرارة](#).
- 8 أعد وضع [لوحة الإدخال/الإخراج](#).
- 9 اتبع التعليمات من الخطوة 3 إلى الخطوة 8 في "[إعادة وضع قاعدة الكمبيوتر](#)".
- 10 اتبع الإجراءات من الخطوة 4 إلى الخطوة 7 في "[إعادة وضع محرك الأقراص الضوئية](#)".
- 11 أعد وضع [لوحة المفاتيح](#).
- 12 أعد وضع [وحدات الذاكرة](#).
- 13 أعد وضع [الطاقة اللاسلكية](#).
- 14 اتبع الإجراءات من الخطوة 4 إلى الخطوة 6 في "[استبدال محرك الأقراص الثابتة](#)".
- 15 أعد وضع [غطاء القاعدة](#).
- 16 أعد وضع [البطارية](#).

إزالة الغطاء الخلفي للشاشة ومجموعة الهوائي

تحذير: قبل العمل داخل الكمبيوتر، اقرأ معلومات الأمان التي تم إرفاقها مع الكمبيوتر، واتبع الخطوات الواردة في [قبل العمل داخل الكمبيوتر](#). بعد العمل داخل الكمبيوتر، اتبع التعليمات الواردة في [بعد العمل داخل الكمبيوتر](#). للتعرف على المعلومات الإضافية الخاصة بأفضل ممارسات الأمان، راجع الصفحة الرئيسية الخاصة بالتوافق التنظي من خلال dell.com/regulatory_compliance.



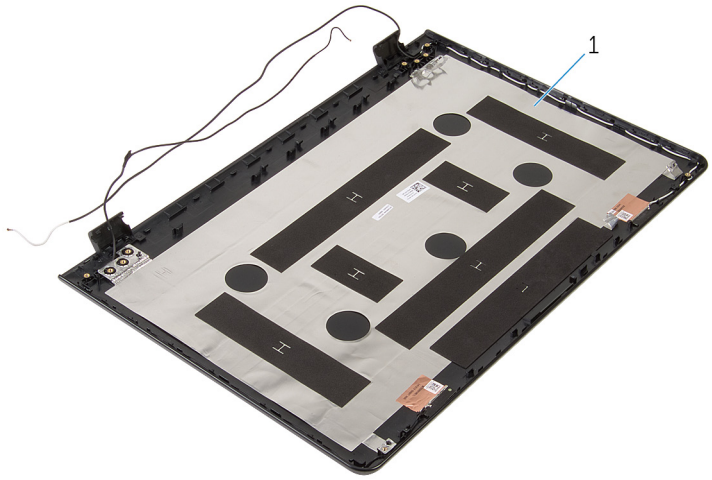
المتطلبات الأساسية

ملاحظة: تسري هذه التعليمات على أجهزة الكمبيوتر المحمولة المزودة بشاشة لا تعمل باللمس.

1. قم بإزالة البطارية.
2. قم بإزالة غطاء القاعدة.
3. اتبع الإجراءات من الخطوة 1 إلى 3 في "إزالة محرك الأقراص الثابتة".
4. قم بإزالة الطاقة اللاسلكية.
5. قم بإزالة وحدات التآكل.
6. قم بإزالة لوحة المفاتيح.
7. اتبع الإجراءات من الخطوة 1 إلى الخطوة 4 في "إزالة محرك الأقراص الضوئية".
8. اتبع الإجراءات من الخطوة 1 إلى 6 في "إزالة قاعدة الكمبيوتر".
9. قم بإزالة لوحة الإدخال/الإخراج.
10. قم بإزالة مجموعة المشتت الحرارة.
11. قم بإزالة لوحة النظام.
12. قم بإزالة منفذ محلي التار.
13. قم بإزالة مجموعة الشاشة.
14. قم بإزالة إطار الشاشة.
15. قم بإزالة الكاميرا.
16. قم بإزالة لوحة الشاشة.
17. قم بإزالة كل الشاشة.

الإجراء

بعد تنفيذ الإجراءات الموجودة في المتطلبات الأساسية، يتبقى الغطاء الخلفي للشاشة ومجموعة الهوائي.



الغطاء الخلفي للشاشة ومجموعة الهوائي

1

إعادة وضع الغطاء الخلفي للشاشة ومجموعة الهوائي

تحذير: قبل العمل داخل الكمبيوتر، اقرأ معلومات الأمان التي تم إرفاقها مع الكمبيوتر، واتبع الخطوات الواردة في [قبل العمل داخل الكمبيوتر](#). بعد العمل داخل الكمبيوتر، اتبع التعليمات الواردة في [بعد العمل داخل الكمبيوتر](#). للتعرف على المعلومات الإضافية الخاصة بأفضل ممارسات الأمان، راجع الصفحة الرئيسية الخاصة بالتوافق التنظهي من خلال dell.com/regulatory_compliance.



الإجراء

ضع الغطاء الخلفي للشاشة ومجموعة الهوائي على سطح مستوي.

المتطلبات التالية

- 1 أعد وضع [كل الشاشة](#).
- 2 أعد وضع [لوحة الشاشة](#).
- 3 أعد وضع [الكاميرا](#).
- 4 أعد وضع [إطار الشاشة](#).
- 5 أعد وضع [مجموعة الشاشة](#).
- 6 أعد وضع [منفذ محلي التار](#).
- 7 أعد وضع [لوحة النظام](#).
- 8 أعد وضع [مجموعة المشتت الحرارة](#).
- 9 أعد وضع لوحة [الإدخال/الإخراج](#).
- 10 اتبع التعليمات من الخطوة 3 إلى الخطوة 8 في "[إعادة وضع قاعدة الكمبيوتر](#)".
- 11 اتبع الإجراءات من الخطوة 4 إلى الخطوة 7 في "[إعادة وضع محرك الأقراص الضوئية](#)".
- 12 أعد وضع [لوحة المفاتيح](#).
- 13 أعد وضع [وحدات الذاكرة](#).
- 14 أعد وضع [الطاقة الأسلكية](#).
- 15 اتبع الإجراءات من الخطوة 4 إلى الخطوة 6 في "[استبدال محرك الأقراص الثابتة](#)".
- 16 أعد وضع [غطاء القاعدة](#).
- 17 أعد وضع [البطارية](#).

(BIOS) تحديث نظام الإدخال والإخراج الأساسي

قد تحتاج إلى تحديث نظام الإدخال والإخراج الأساسي (BIOS) عندما يكون هناك تحديثًا متاحًا أو بعد إعادة تركيب لوحة النظام. لتحديث نظام الإدخال والإخراج الأساسي (BIOS):

- 1 ابدأ تشغيل الكمبيوتر.
- 2 اذهب إلى dell.com/support.
- 3 انقر فوق **دعم المنتج**. أدخل رقم الصيانة الخاص بالكمبيوتر المحمول، انقر فوق **إرسال**.
- 4 انقر فوق **ملاحظة:** إذا لم يكن لديك رمز الخدمة، استخدم ميزة الكشف التلقائي أو استعرض يدويًا طراز الكمبيوتر لديك. 
- 5 مرر الصفحة لأسفل وحدد **BIOS** من **القائمة المنسدلة**.
- 6 توسيع **BIOS** لعرض ملفات BIOS. 
- 7 انقر فوق **Download File (تنزيل الملف)** لتنزيل أحدث إصدار من BIOS للكمبيوتر.
- 8 تم بحفظ الملف ومجرد أكتمال التنزيل، انتقل إلى المجلد حيث تم حفظ ملف تحديث BIOS.
- 9 انقر تقرأ مزدوجًا فوق رمز ملف تحديث نظام BIOS واتبع الإرشادات التي تظهر على الشاشة.

Dell الحصول على التعليمات والاتصال بشركة


موارد المساعدة الذاتية

يمكنك الحصول على المعلومات والتعليمات بشأن منتجات Dell وخدماتها باستخدام مصادر المساعدة الذاتية عبر الإنترنت.

معلومات المساعدة الذاتية	خيارات المساعدة الذاتية
الوصول إلى تعليمات Windows	Windows 8.1 — افصح اختصارات البحث، أكتب التعليمات والدعم في مربع البحث، ثم اضغط على Enter . Windows 7 — انقر فوق Start (أيقونة) → Help and Support (التعليمات والدعم).
معلومات حول منتجات وخدمات Dell	ارجع إلى dell.com . ارجع إلى dell.com/support
معلومات استكشاف الأخطاء وإصلاحها، وأداة المستخدم، وتعليمات الإعداد، ومواصفات المنتج، ومدونات التعليمات الفنية، وبرامج التشغيل، وتحديثات البرامج، وهكذا	ارجع إلى dell.com/windows8
المعلومات حول Microsoft Windows 8.1	انقر فوق Start (أيقونة) → All Programs (كل البرامج) → Dell Help Documentation (تعليمات ووثائق Dell) → (Dell)
معلومات حول Microsoft Windows 7	ارجع إلى dell.com/support/manuals <i>Dell</i> الخاص بي في <i>dell.com/</i>
تعرف على نظام التشغيل لديك، وإعداد الكمبيوتر واستخدامه، والنسخ الاحتياطي للبيانات، والتشخيصات، وهكذا.	

Dell الاتصال بشركة

للاتصال بشركة Dell، أو الدعم الفني، أو مشكلات خدمة العملاء، ارجع إلى dell.com/contactdell

ملاحظة: وتختلف حالة التوافر وفقًا للدولة والمنتج، وقد لا تتوفر بعض الخدمات في بلدك. 

ملاحظة: إذا لم يكن لديك اتصال نشط بالإنترنت، فيمكنك العثور على معلومات الاتصال على فاتورة الشراء الخاصة بك أو إيصال الشحن أو الفاتورة أو كتالوج منتج Dell. 